



DU STORE
ALPAKKA[®]

HOUSE of YARN

JULETRE VEST

DSA 104-07 | ALPAKKA TWEED CLASSIC



DSA 104-07

JULETRE VEST

DESIGN

Ann Iren Vinningland

GARN

ALPAKKA TWEED CLASSIC 50 % alpakka, 30 % merinoull, 20 % donegal, 50 gram = ca 110 meter

STØRRELSER

XXS (XS) S (M) L (XL) XXL (XXXL)

NB! Se PLAGGETS MÅL, og finn riktig størrelse

PLAGGETS MÅL

Overvidde ca 82 (91) 100 (109) 118 (127) 136 (145) cm
Hel lengde ca 52 (54) 56 (58) 60 (62) 64 (66) cm

GARNFORBRUK

Farge 1 5 (5) 6 (7) 7 (8) 9 (9) nøster

Farge 2 1 (1) 1 (1) 1 (2) 2 (2) nøster

Farge 3 1 (1) 1 (1) 2 (2) 2 (2) nøster

FARGER

Farge 1 Beige 107

Farge 2 Rød 120

Farge 3 Furugrønn 132

PINNEFORSLAG

Stor og liten rundp og strømpep nr 3 og 4

STRIKKEFASTHET

22 m glattstrikk på p nr 4 = 10 cm

Alternativt garn: STERK

Sjekk strikkefastheten ved å strikke en prøvelapp.
Tell antall m pr 10 cm, har du flere m enn oppgitt, skift til tykkere p. Har du færre m, skift til tynnere p.

FINN RIKTIG STØRRELSE

1. Ta mål av et strikkeplagg som passer.
2. Sammenlign målene med oppskriften.
3. Velg størrelse ut fra overvidden på bolen.
4. Lengde på bol og ermer kan du strikke lenger eller kortere ved behov.

FORKORTELSER

r = rett, vr = vrang, m = maske, p = pinne

© House of Yarn AS

Kopiering og publisering av materiale og oppskrifter, eller bruk av dette i næringsøyemed, er ikke tillatt uten avtale med House of Yarn AS.





BOLEN

Legg opp 180 (200) 220 (240) 260 (280) 300 (320) m med farge 1 på rundp nr 3. Strikk 9 cm vrangbord rundt med 1 vridd r, 1 vr.
 Sett et merke rundt 1 m i hver side med 89 (99) 109 (119) 129 (139) 149 (159) m mellom merke-m til for- og bakstykket.
 Skift til p nr 4, og strikk videre i glattstrikk og mønster etter diagrammet.
 Når arbeidet måler 32 (33) 34 (35) 36 (37) 38 (39) cm, felles 11 m av i hver side til ermehull (= merke-m + 5 m på hver side) = 79 (89) 99 (109) 119 (129) 139 (149) m til for- og bakstykket.
 Strikk for- og bakstykket ferdig hver for seg.

BAKSTYKKET

= 79 (89) 99 (109) 119 (129) 139 (149) m.
 Fortsett fram og tilbake i glattstrikk og med mønster etter diagrammet, og fell videre til ermehull i begynnelsen av hver p 3,2,1,1,1 m i hver side = 63 (73) 83 (93) 103 (113) 123 (133) m.
 Når arbeidet måler 50 (52) 54 (56) 58 (60) 62 (64) cm, felles de midterste 29 (31) 33 (35) 37 (39) 41 (41) m av til nakke.

Strikk hver side ferdig for seg, og fell videre til nakken i begynnelsen av hver 2. p 1,1 m = 15 (19) 23 (27) 31 (35) 39 (44) skulder-m.
 Strikk til arbeidet måler 52 (54) 56 (58) 60 (62) 64 (66) cm.
 Fell av. Strikk den andre siden på samme måte, men speilvendt.

FORSTYKKET

= 79 (89) 99 (109) 119 (129) 139 (149) m.
 Strikk og fell til ermehull som på bakstykket.
 Når arbeidet måler 44 (46) 48 (50) 52 (54) 56 (58) cm, felles de midterste 15 (17) 19 (21) 23 (25) 27 (27) m av til hals. Strikk hver side ferdig for seg, og fell videre til halsen i begynnelsen av hver 2. p 3,2,1,1,1,1 m = 15 (19) 23 (27) 31 (35) 39 (44) skulder-m.
 Strikk til arbeidet måler 52 (54) 56 (58) 60 (62) 64 (66) cm.
 Fell av. Strikk den andre siden på samme måte, men speilvendt.

MONTERING

Sy sammen på skuldrene.

HALSKANT

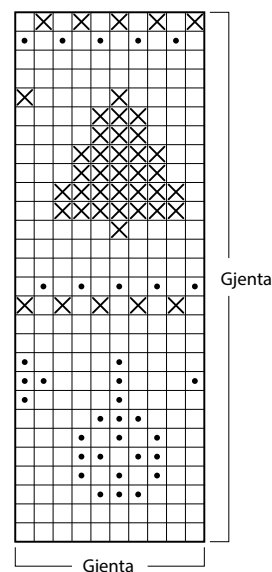
Begynn på den ene skulderen.
 Strikk opp ca 11 m pr 5 cm med farge 1 på rundp nr 3 rundt halsen. M-tallet må være delelig på 2. Strikk 7 cm vrangbordstrikk rundt med 1 vridd r, 1 vr. Fell løst av. Brett kanten dobbel mot vrangen, og sy til med løse sting.

ERMEKANT

Begynn nederst i ermehullet.
 Strikk opp ca 11 m pr 5 cm med farge 1 på rundp nr 3 rundt åpningen. M-tallet må være delelig på 2. Strikk 7 cm vrangbordstrikk rundt med 1 vridd r, 1 vr. Fell løst av. Brett kanten dobbel mot vrangen, og sy til med løse sting.

DIAGRAM

- Farge 1
- Farge 2
- Farge 3



Ønsker du inspirasjon til ditt neste strikkeprosjekt? Sjekk ut nettsiden houseofyarn.no