



REINSDYRS- GENSER

DSA 104-10 | STERK



DSA 104-10

REINSDYRSGENSER

DESIGN

Birte Aartun

GARN

STERK 40 % fineste alpakka, 40 % merinoull, 20 % nylon,
50 gram = ca 137 meter

Alternativt garn: ALPAKKA TWEED CLASSIC

STØRRELSER

XXS (XS) S (M) L (XL) XXL (XXXL)

NB! Se PLAGGETS MÅL, og finn riktig størrelse

PLAGGETS MÅL

Overvidde ca 82 (89) 95 (104) 113 (122) 135 (142) cm

Hel lengde ca 48 (50) 52 (54) 56 (58) 60 (62) cm

Ermelengde ca 49 cm, eller ønsket lengde

GARNFORBRUK

Farge 1 6 (6) 7 (7) 8 (8) 9 (10) nøster

Farge 2 2 (2) 2 (2) 3 (3) 3 (3) nøster

FARGER

Farge 1 Mørk rød 819

Farge 2 Natur 806

PINNEFORSLAG

Stor og liten rundp og strømpep nr 3 og 3,5

STRIKKEFASTHET

22 m x 28 p/omganger glattstrikk og mønster
på p nr 3,5 = 10 x 10 cm

**Sjekk strikkefastheten ved å strikke en prøvelapp.
Tell antall m pr 10 cm, har du flere m enn oppgitt,
skift til tykkere p. Har du færre m, skift til tynnere p.**

FINN RIKTIG STØRRELSE

1. Ta mål av et strikkeplagg som passer.
2. Sammenlign målene med oppskriften.
3. Velg størrelse ut fra overvidden på bolen.
4. Lengde på bol og ermer kan du strikke lenger eller kortere ved behov.

OPPSKRIFT UTARBEIDET AV

Ane Kydland Thomassen

FORKORTELSER

r = rett, vr = vrang, m = maske, p = pinne



© House of Yarn AS

Kopiering og publisering av materiale og oppskrifter, eller bruk av dette i næringsøyemed, er ikke tillatt uten avtale med House of Yarn AS.

Foto: House of Yarn



BOLEN

Legg opp 180 (196) 208 (228) 248 (268) 296 (312) m med farge 1 på p nr 3. Strikk 5 (7) 9 (10) 5 (5) 6 (8) cm vrangbord rundt med 2 r, 2 vr.

Sett et merke rundt 1 m i hver side (= merke-m) med 89 (97) 103 (113) 123 (133) 147 (155) m mellom merke-m til for- og bakstykket.

Skift til p nr 3,5. Strikk glattstrikk og mønster etter diagram **A**. Begynn ved raden i høyre side av diagrammet, og ved begynn ved pil for valgt størrelse etter hver merke-m. Merke-m er ikke med i diagrammet, og strikkes hele tiden i den aktuelle bordens bunnfarge. Fortsett med diagram **B**. Begynn ved pil for valgt størrelse etter hver merke-m. Strikk videre med diagram **C**. Pass på at hjertene i diagram **C** kommer over hjertene i diagram **A**.

Ved pil for «halsfelling», felles de midterste 15 (17) 19 (21) 23 (25) 27 (29) m av til hals. Fortsett fram og tilbake i glattstrikk og mønster, og fell videre til halsen i begynnelsen av hver p 3,2,1,1,1 m i hver side.

Ved pil for «nakkefelling», felles 27 (29) 31 (33) 35 (37) 39 (41) m midt bak av til nakke.

Strikk hver del ferdig for seg. Fell videre til nakken på hver 2. p 1,1 m = 29 (32) 34 (38) 42 (46) 52 (55) skulder-m på hver side av merke-m.

Strikk ferdig diagrammet. Arbeidet måler nå ca 48 (50) 52 (54) 56 (58) 60 (62) cm. Fell av med farge 1. Strikk den andre siden på samme måte, men speilvendt.



ERMENE

Legg opp 56 (60) 64 (68) 68 (72) 76 (80) m med farge 1 på p nr 3.

Strikk 16 cm vrangbord rundt med 2 r, 2 vr.

Sett et merke rundt første og siste m = merke-m.

Skift til p nr 3,5, og strikk videre i glattstrikk. Når arbeidet måler 17 cm, økes 1 m på hver side av merke-m. Gjenta økningene på hver 4,5. (4,5.) 4,5. (3,5.) 3. (3.) 3. (3.) cm i alt 7 (7) 7 (8) 10 (10) 10 (10) ganger = 70 (74) 78 (84) 88 (92) 96 (100) m.

Strikk til ermet måler 49 cm, eller ønsket lengde. Strikk 2 cm glattstrikk fram og tilbake med vrangen ut, til belegg.

Fell løst av.

Strikk et erme til.

MONTERING

Damp lett over arbeidet.

Merk av ermevidden i hver side. Sy 2 maskinsømmer med tette sting på hver side av merke-m. Klipp opp mellom sømmene.

Sy sammen på skuldrene.

Sy i ermene. Pass på at midten av ermet møter skuldresømmen. Sy belegget til over klippekanten.

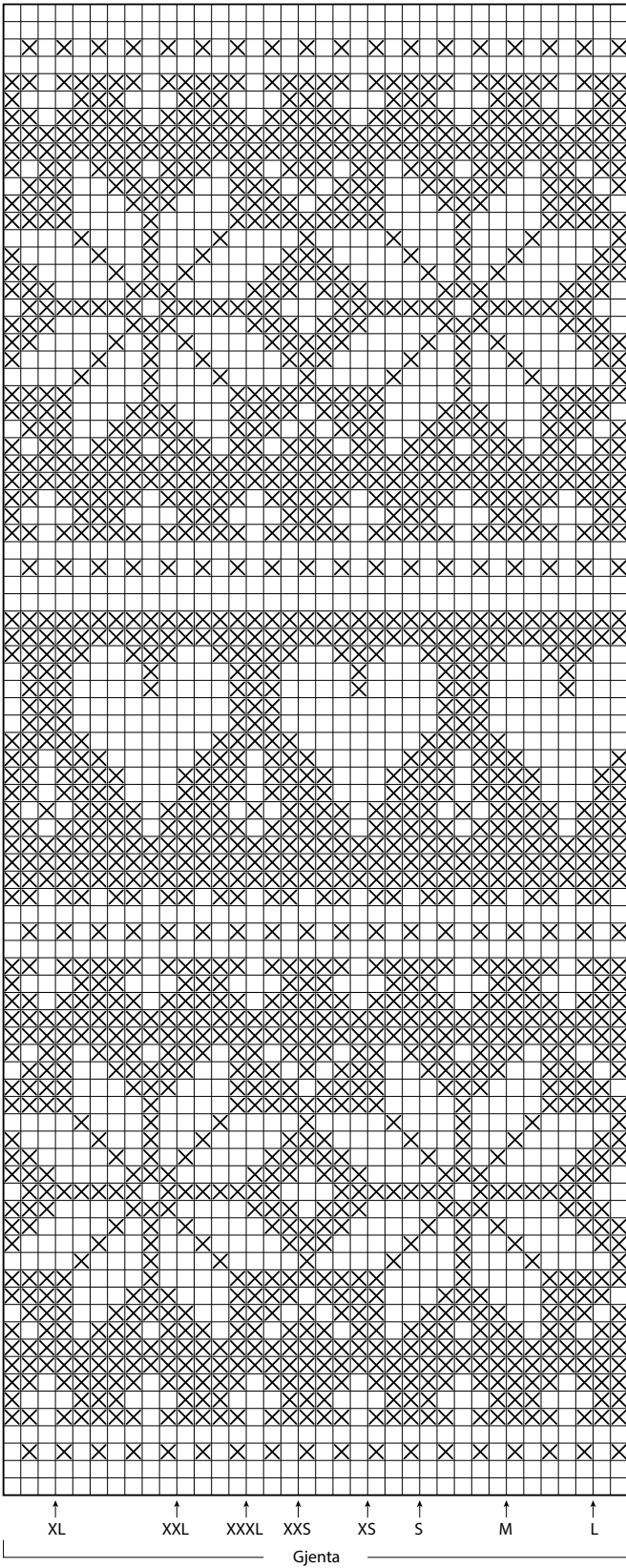
HALSKANT

Begynn på den ene skulderen.

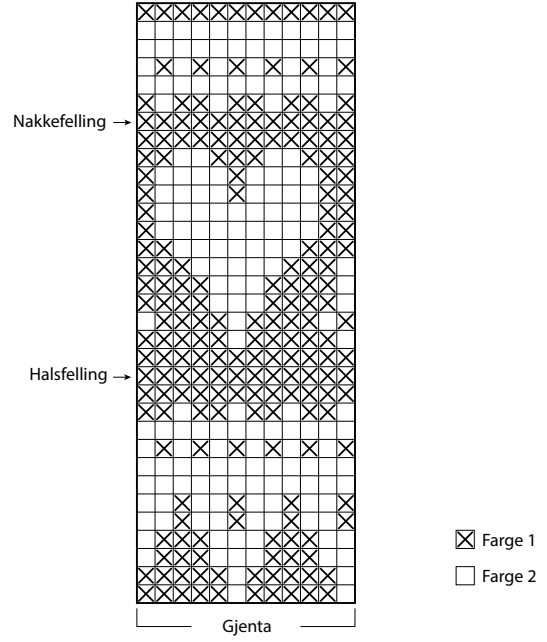
Strikk opp ca 10-11 m pr 5 cm med farge 1 på rundp nr 3 rundt halsen. M-tallet må være deilig på 4. Strikk 7 cm vrangbordstrikk rundt med 2 r, 2 vr. Fell løst av. Brett kanten dobbel mot vrangen, og sy til med løse sting.

DIAGRAM

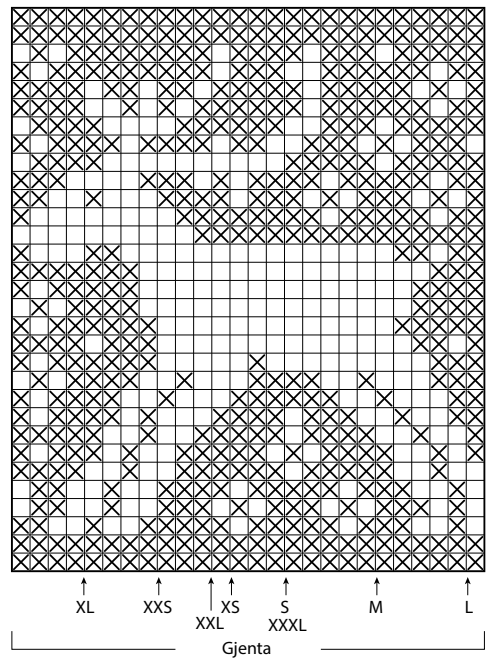
A



C



B



Ønsker du inspirasjon til ditt neste strikkeprosjekt? Sjekk ut nettsiden houseofyarn.no