



CORTINA PANNEBÅND

DSA 111-02 | STERK



DSA 111-02

CORTINA PANNEBÅND

DESIGN

CORTINA er designet av Bitten Eriksen i 1956

REDESIGN

Ane Kydland Thomassen

GARN

STERK 40 % alpakka, 40 % merinoull, 20 % nylon,
50 gram = ca 137 meter

STØRRELSER

6-8 (10-12) år Dame (Herre)

NB! Se PLAGGETS MÅL, og finn riktig størrelse

PLAGGETS MÅL

Omkrets ca 45 (47) 50 (53) cm

GARNFORBRUK

Farge 1 1 nøste alle størrelser

Farge 2 1 nøste alle størrelser

FARGER

Farge 1 Rød 828

Farge 2 Hvit 851

PINNEFORSLAG

Liten rundp nr 4

STRIKKEFASTHET

24 m glattstrikk og mønster på p nr 4 = 10 cm

**Sjekk strikkefastheten ved å strikke en prøvelapp.
Tell antall m pr 10 cm, har du flere m enn oppgitt,
skift til tykkere p. Har du færre m, skift til tynnere p.**

FORKORTELSER

r = rett, vr = vrang, m = maske, p = pinne

For oppskrift på genser se DSA 111-01

© House of Yarn AS

Kopiering og publisering av materiale og oppskrifter,
eller bruk av dette i næringsøyemed, er ikke tillatt
uten avtale med House of Yarn AS.



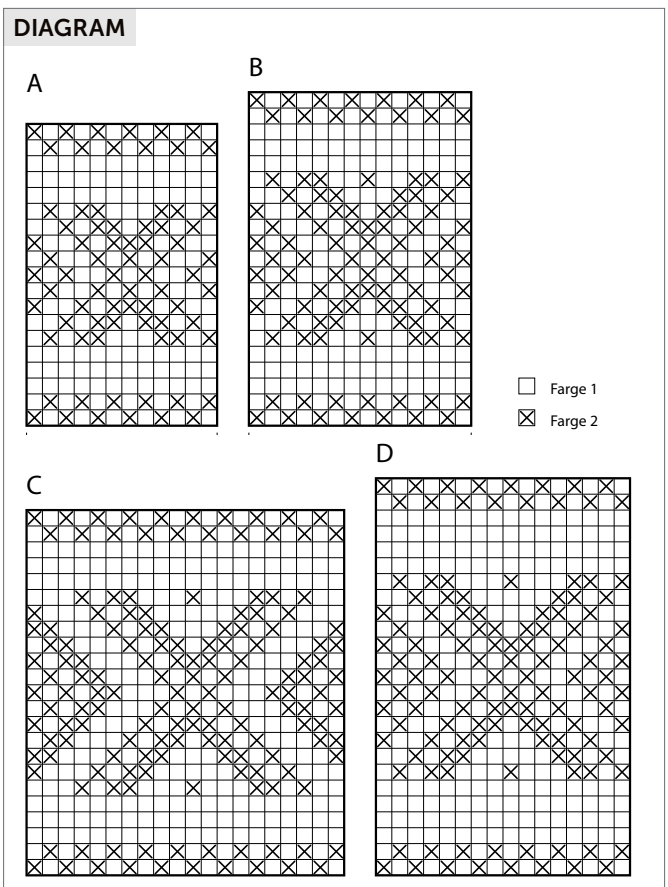
Legg løst opp 108 (112) 120 (128) m med farge 1 på rundp nr 4. Strikk 10 (12) 13 (15) omganger glattstrikk rundt (= belegg). Strikk 1 omgang vr (= brettekant). Strikk 1 (2) 2 (3) omganger r, og videre mønster etter diagram **A (B) C (D)**.

Arbeidet strikkes ferdig med farge 1. Strikk 1 (2) 2 (3) omganger glattstrikk, 1 omgang vr (= brettekant), og 10 (12) 13 (15) omganger glattstrikk (= belegg).

Fell løst av.

MONTERING

Sy sammen oppleggs- og avfellingskanten.



Ønsker du inspirasjon til ditt neste strikkeprosjekt? Sjekk ut nettsiden **houseofyarn.no**