



DU STORE
ALPAKKA[®]

HOUSE of YARN

SKJERF OG LUE

MODELL 35-15



OPPSKRIFT

**#DUSTOREALPAKKA #DSA
#HOUSEOFYARN_NORWAY**

35·15 SKJERF & LUE

DESIGN Hrönn Jónsdóttir

GARN ALPAKKA TWEED
50% alpakka, 30% ull, 20% donegal
50 gram = 80 meter

PLAGGETS MÅL
Skjerf Bredde ca 24 cm, lengde 180 cm
Lue
Vidde ca 55 (60) cm

GARNFORBRUK
Skjerf
Alpakka Tweed, brun 112 (=farge 1) 2 nøster
gyllen gulgrønn 111 (=farge 2) 2 nøster
beige 107 (=farge 3) 2 nøster
terracotta 109 (=farge 4) 2 nøster
Lue
Alpakka Tweed mørk grå 102, eller beige 107 3 (3) nøster

PINNEFORSLAG
Skjerf Rundp nr 6
Lue Liten rundp og strømpep nr 4 og 5 Hjelpep

STRIKKEFASTHET
13 m rillestrikk med Alpakka Tweed på p nr 6 = 10 cm
10 m flettemønster med Alpakka Tweed på p nr 5 = 5 cm



Sjekk strikkefastheten ved å strikke en prøvelapp. Tell antall m pr 10 cm, har du flere m enn oppgitt, skift til tykkere p. Har du færre m, skift til tynnere p.

FORKORTELSER r = rett, vr = vrang, m = maske, p = pinne

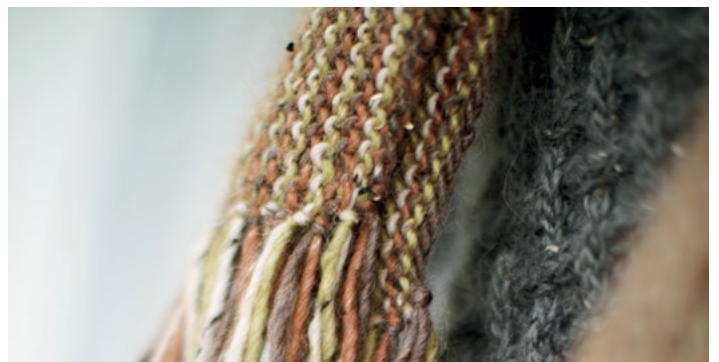
SKJERF

Strikkes i rillestrikk fram og tilbake på rundp.

NB! La det alltid stå igjen en trådende på ca 20 cm ved fargeskift (hvis det ønskes frynser). Klipp av tråden ved hvert fargeskifte.

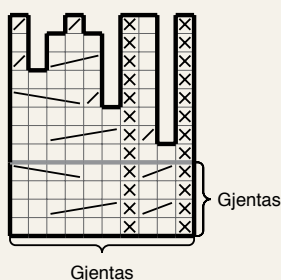
Legg opp 235 m med Alpakka Tweed (farge 112) på p nr 6. Strikk stripemønster: *Strikk 1 p med farge 2,3,4,1*, gjenta fra *-* 16 ganger (eller til ønsket bredde), men avslutt med farge 4.

Avfelling: Tre en ullnål med farge 1 og fell av slik:
*Stikk nålen fra høyre til venstre inn i de 2 første m på venstre p og så fra venstre til høyre inn i den første m på p. Slipp den første m av p og stram tråden til, men ikke for mye.



* Gjenta fra *-* til det er 1 m igjen på p. Stikk nålen i m fra høyre til venstre og slipp den av p (denne avfelling ligner på oppleggskanten). Hvis det ikke ønskes frynser kan trådene festes, ellers knyttes de sammen 2 og 2 og stusses til passe lengde.

DIAGRAM



- R på retten, vr på vrangen
- Vr på retten, r på vrangen
- Strikk 2. m r foran 1. m, strikk 1. m r, slipp begge npav
- Sett 2 m på en hjelpep bak arbeidet, strikk 2 m r, strikk m fra hjelpep
- Sett 2 m på en hjelpep foran arbeidet, strikk 2 m r, strikk m fra hjelpep
- Strikk 2 m r sammen
- Sett 1 m på en hjelpep bak arbeidet, strikk 2 m r, strikk m fra hjelpep

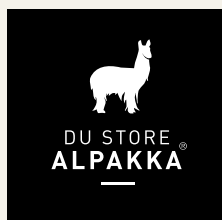
LUE

Legg opp 100 (108) m med Alpakka Tweed (farge 102) på p nr 4 og strikk rundt i vrangbordstrikk med 2 r, 2 vr til arbeidet måler 12 (14) cm. Skift til p nr 5 og strikk 1 omgang r, **samtidig** som det økes jevnt fordelt til 110 (120) m. Strikk videre i flettemønster etter diagrammet og gjenta rapporten i høyden til arbeidet måler 31 (34) cm (avslutt etter en hel rapport). Strikk da de siste 8 omgangene i mønsteret = 55 (60) m. Strikk 2 omganger med 2 og 2 m r sammen. Klipp av garnet og trekk tråden gjennom de resterende m. Fest tråden godt på vrangen.



House of Yarn er et norsk merkevarerhus
og totalleverandør av kvalitetsgarn,
design til håndstrikkning og tilbehør til
faghandelen og kjedebutikker.

houseofyarn.no



HOUSE *of* YARN

DU STORE ALPAKKA | DALE GARN | GJESTAL GARN

FACEBOOK.COM/HOUSEOFYARN.NO
FACEBOOK.COM/DUSTOREALPAKKA
INSTAGRAM: DUSTOREALPAKKA

FORHANDLERINFORMASJON