



DU STORE
ALPAKKA®

HOUSE of YARN

VON LUE OG SKJERF

DSA 94-02 | ALPAKKA WOOL - DREAMLINE AIR



Du Store Alpakka - en del av HOUSE of YARN

VON LUE OG SKJERF

DESIGN

Hrónn Jónsdóttir

GARN

ALPAKKA WOOL 60 % alpakka, 40 % ren ny ull,
50 gram = ca 166 meter
DREAMLINE AIR 78 % suri alpakka, 22 % nylon,
25 gram = ca 237 meter

STØRRELSER

One size (dame)

PLAGGETS MÅL

Lue omkrets ca 47 cm
Skjerf ca 23 x 210 cm

GARNFORBRUK

Lue

Farge 1 2 nøster
Farge 2 2 nøster

Skjerf

Farge 1 4 nøster
Farge 2 3 nøster

FARGER

Farge 1 ALPAKKA WOOL Lys grå melert 502
Farge 2 DREAMLINE AIR Antrasitt 302

PINNEFORSLAG

Lue: Liten rundp og strømpep nr 4
Skjerf: Rundp nr 5

STRIKKEFASTHET

Lue: 23 m vrangbordstrikk med 1 tråd av hver kvalitet på p nr 4 (lett utstrakt) = 10 cm
Skjerf: 22 m vrangbordstrikk med med 1 tråd av hver kvalitet på p nr 5 (lett utstrakt) = 10 cm

Alternativt garn til ALPAKKA WOOL: MINI STERK

Sjekk strikkefastheten ved å strikke en prøvelapp.
Tell antall m pr 10 cm, har du flere m enn oppgitt, skift til tykkere p. Har du færre m, skift til tynnere p.

FINN RIKTIG STØRRELSE

1. Ta mål av et strikkeplagg som passer.
2. Sammenlign målene med oppskriften.
3. Velg størrelse ut fra overvidden på bolen.
4. Lengde på bol og ermer kan du strikke lenger eller kortere ved behov.



FORKORTELSER

r = rett, vr = vrang, m = maske, p = pinne

© House of Yarn AS

Kopiering og publisering av materiale og oppskrifter, eller bruk av dette i næringsøyemed, er ikke tillatt uten avtale med House of Yarn AS.

LUE

Legg opp 108 m med 1 tråd av hver kvalitet på p nr 4.
Strikk 44 cm vrangbord rundt med 1 r, 1 vr. **NB!** Omgangen skal begynne med 1 r.

Sett merker rundt 1.-5. m, 37.-41. og 73.-77. m i omgangen = merke-m (det blir 3 felt med 31 m mellom merke-m).

Strikk 1 r, 1 vr. Sett et merke, **videre begynner omgangen her.**

Fell slik: Strikk *1 r, 1 vr, (ta 1 r løs av p) 2 ganger, flytt de 2 m tilbake til venstre p, og strikk de 2 r sammen i bakre m-lenke, strikk r over r og vr over vr til 1 m før neste merke, 2 r sammen, 1 vr*, gjenta fra *-* ut omgangen = 102 m.

Gjenta fellingene på hver omgang 2 ganger til (= 90 m).

Fell videre slik: *1 r, 1 vr, (ta 1 r løs av p) 3 ganger, flytt de 3 m tilbake til venstre p, og strikk de 3 r sammen i bakre m-lenke, strikk r over r og vr over vr til 2 m før neste merke,

3 r sammen, 1 vr*, gjenta fra *-* ut omgangen = 78 m.

Gjenta fellingene på hver omgang til det gjenstår 18 m.

Klipp av garnet, og trekk tråden gjennom m.

MONTERING

Brett opp de nederste 14 cm på luen, og sy til med løse sting.

Brett så opp nye 10 cm.

SKJERF

Kant-m: Ta de 2 siste m på hver p vr løse av med garnet foran arbeidet. Strikk de 2 første m på hver p r.

Legg opp 50 m med 1 tråd av hver kvalitet på p nr 5.

Strikk fram og tilbake slik:

2 kant-m, *1 r, 1 vr*, gjenta fra *-* til det gjenstår 2 m,

2 kant-m.

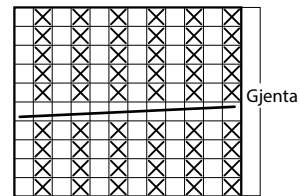
Gjenta til arbeidet måler ca 8 cm.

Strikk videre med mønster etter diagrammet over de midterste 12 m og vrangbordstrikk/kant-m som før over 19 m på hver side av mønsteret. Strikk til arbeidet måler ca 202 cm.

Avslutt med en hel mønsterrapport. Strikk 8 cm som 1. p.

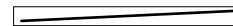
Fell av med r og vr m.

DIAGRAM



□ R

⊗ Vr



Sett 6 m på hjelpep bak arbeidet, strikk (1 vr, 1 r) 3 ganger, strikk m fra hjelpep slik: (1 vr, 1 r) 3 ganger



Ønsker du inspirasjon til ditt neste strikkeprosjekt? Sjekk ut nettsiden houseofyarn.no