



DU STORE
ALPAKKA®

HOUSE of YARN

KATE GENSER

DSA 99-10 | FAERYTALE



Du Store Alpakka - en del av **HOUSE of YARN**

DSA 99-10

KATE GENSER

DESIGN

House of Yarn

Inspirert av Don't Look Up-genseren

GARN

FAERYTALE 100 % alpakka, 50 gram = ca 175 meter

STØRRELSER

XXS (XS) S (M) L (XL) XXL (XXXL)

NB! Se PLAGGETS MÅL, og finn riktig størrelse

PLAGGETS MÅL

Overvidde ca 91 (95) 101 (107) 119 (125) 131 (137) cm

Hel lengde midt foran ca 54 (56) 58 (60) 62 (64) 66 (68) cm

Ermelengde ca 48 cm, eller ønsket lengde

GARNFORBRUK

Farge 1 4 (4) 5 (5) 5 (6) 6 (7) nøster

Farge 2 2 (2) 2 (2) 2 (2) 2 (3) nøster

Farge 3 1 (1) 1 (1) 1 (2) 2 (2) nøster

Farge 4 1 nøste alle størrelser

FARGER

Farge 1 Nougat 799

Farge 2 Svart 719

Farge 3 Varm rosa 790

Farge 4 Mørk gråbrun melert 726

PINNEFORSLAG

Stor og liten rundp og strømpen nr 3,5 og 4

STRIKKEFASTHET

20 m x 23 omganger glattstrikk og mønster på p nr 4 = 10 cm

**Sjekk strikkefastheten ved å strikke en prøvelapp.
Tell antall m pr 10 cm, har du flere m enn oppgitt,
skift til tykkere p. Har du færre m, skift til tynnere p.**

FINN RIKTIG STØRRELSE

1. Ta mål av et strikkeplagg som passer.
2. Sammenlign målene med oppskriften.
3. Velg størrelse ut fra overvidden på bolen.
4. Lengde på bol og ermer kan du strikke lenger eller kortere ved behov.

FORKORTELSER

r = rett, vr = vrang, m = maske, p = pinne



© House of Yarn AS

Kopiering og publisering av materiale og oppskrifter, eller bruk av dette i næringsøyemed, er ikke tillatt uten avtale med House of Yarn AS.

Foto og modell: Element modell byrå



BOLEN

Legg opp 182 (190) 202 (214) 238 (250) 262 (274) m med farge 1 på p nr 3,5.

Strikk 7 cm vrangbord rundt med 1 r, 1 vr.

Sett et merke i hver side med 91 (95) 101 (107) 119 (125) 131 (137) m til for- og bakstykket.

Skift til p nr 4, og strikk videre i glattstrikk.

Når arbeidet måler 28 (29) 31 (32) 34 (35) 37 (39) cm, strikkes mønster etter diagram **B**. Begynn ved pil for valgt størrelse.

På siste omgang felles 8 m av i hver side til ermehull

(= 4 m på hver side av hvert merke) = 83 (87) 93 (99) 111 (117) 123 (129) m til for- og bakstykket.

Legg arbeidet til side, og strikk ermene.

ERMENE

Legg opp 42 (42) 44 (44) 46 (46) 48 (48) m med farge 1 på p nr 3,5.

Strikk 7 cm vrangbord rundt med 1 r, 1 vr. Skift til p nr 4, og strikk 1 omgang r, **samtidig** som det økes 9 (11) 11 (13) 13 (13) 13 (15) m jevnt fordelt = 51 (53) 55 (57) 59 (59) 61 (63) m.

Sett et merke rundt første og siste m (= merke-m).

Strikk glattstrikk og mønster etter diagram **A**. Tell ut fra midt på ermet hvor diagrammet begynner. Fortsett med farge 1.

Samtidig, når arbeidet måler 11 cm, økes 1 m på hver side av merke-m. Gjenta økningene på hver 4. (3,5.) 3,5. (3,5.) 3. (3.) 3. (3.) cm i alt 9 (10) 10 (10) 11 (12) 12 (12) ganger = 69 (73) 75 (77) 81 (83) 85 (87) m. **Samtidig**, når arbeidet måler 42 cm, strikkes mønster etter diagram **B**. Tell ut fra midt på ermet hvor diagrammet begynner.

På siste omgang felles 8 m av midt under ermet (= merke-m + 3 m på hver side) = 61 (65) 67 (69) 73 (75) 77 (79) m. Legg arbeidet til side, og strikk et erme til.

BÆRESTYKKET

Sett venstre erme, forstykket, høyre erme og bakstykket inn på rundp nr 4 = 288 (304) 320 (336) 368 (384) 400 (416) m. Videre begynner omgangene mellom bakstykket og venstre erme.

Strikk mønster etter diagram **C** = 92 (96) 100 (104) 108 (112) 116 (120) m etter endt diagram. **NB!** Pass på at mønsteret stemmer videre i overgangen fra mønsteret på ermene og bolen.

HALSKANT

Skift til p nr 3,5, og strikk 8 cm vrangbordstrikk med 1 r, 1 vr. Fell av med r og vr.

MONTERING

Sy sammen under ermene.

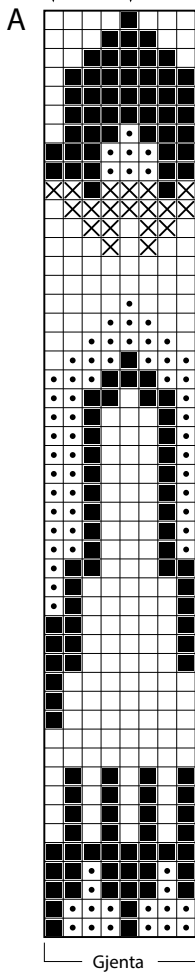
Brett halskanten dobbel mot vrangen, og sy til med løse sting.

DIAGRAM

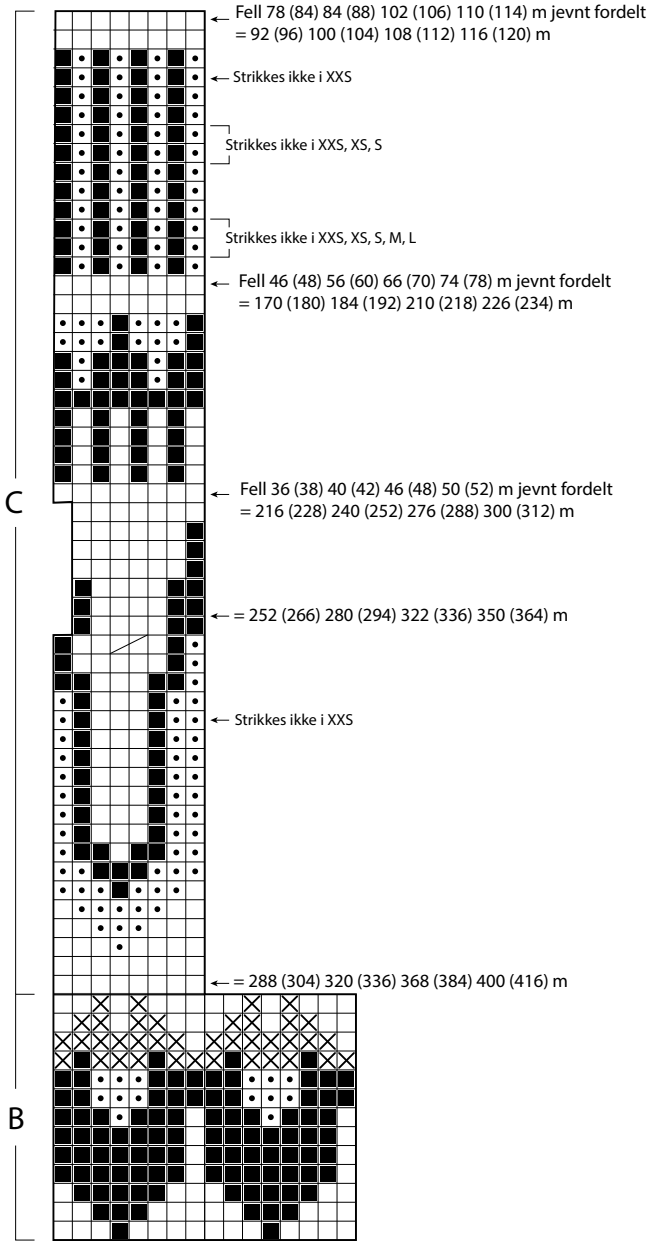
-  Farge 1
-  Farge 2
-  Farge 3
-  Farge 4
-  2 r sammen

Midt på ermet
XXS, S, XL, XXXL

Midt på ermet
XS, M, L, XXL



Gjenta



← Fell 78 (84) 84 (88) 102 (106) 110 (114) m jevnt fordelt
= 92 (96) 100 (104) 108 (112) 116 (120) m

← Strikkes ikke i XXS

← Strikkes ikke i XXS, XS, S

← Strikkes ikke i XXS, XS, S, M, L

← Fell 46 (48) 56 (60) 66 (70) 74 (78) m jevnt fordelt
= 170 (180) 184 (192) 210 (218) 226 (234) m

← Fell 36 (38) 40 (42) 46 (48) 50 (52) m jevnt fordelt
= 216 (228) 240 (252) 276 (288) 300 (312) m

← = 252 (266) 280 (294) 322 (336) 350 (364) m

← Strikkes ikke i XXS

← = 288 (304) 320 (336) 368 (384) 400 (416) m

Midt på ermet XS, M, L, XXL

Midt på ermet XXS, S, XL, XXXL

Gjenta

Begynn
bolen

Ønsker du inspirasjon til ditt neste strikkeprosjekt? Sjekk ut nettsiden houseofyarn.no