

HOUSE of YARN

CAMILLA PIHL

CP 24-05 | OLAVA TWEED

HASSEL LUE



#KNITCAMILLAPIHL #HOUSEOFYARN_NORWAY

CP 24-05
HASSEL LUE

DESIGN

Camilla Pihl Collection
by House of Yarn

GARN

OLAVA TWEED 40 % alpakka,
40 % peruansk highland-ull, 20 % donegal,
50 gram = ca 60 meter

STØRRELSE

One Size

PLAGGETS MÅL

Omkrets ca 49 cm

GARNFORBRUK

3 nøster

FARGE

Jeans tweed 984

PINNEFORSLAG

Liten rundp nr 5 og 7
Strømpep nr 7

STRIKKEFASTHET

1 flette (14 m) måler ca 7 cm
20 omganger flettestrikk på
p nr 7 = ca 10 cm

Sjekk strikkefastheten ved å strikke en prøvelapp. Tell antall m pr 10 cm, har du flere m enn oppgitt, skift til tykkere p. Har du færre m, skift til tynnere p.

OPPSKRIFT UTARBEIDET AV

Ane Kydland Thomassen

FORKORTELSER

r = rett, vr = vrang, m = maske, p = pinne

© House of Yarn AS

Kopiering og publisering av materiale og oppskrifter, eller bruk av dette i næringsøyemed, er ikke tillatt uten avtale med House of Yarn AS.



Legg opp 84 m på p nr 5. Strikk 6 cm vrangbordstrikk rundt med 2 r, 2 vr. Vreng arbeidet, slik at retten kommer ut når kanten brettes opp. Strikk videre 7 cm rundt med 2 vr, 2 r. Skift til p nr 7, og strikk mønster etter diagrammet = 98 m etter 1. omgang.

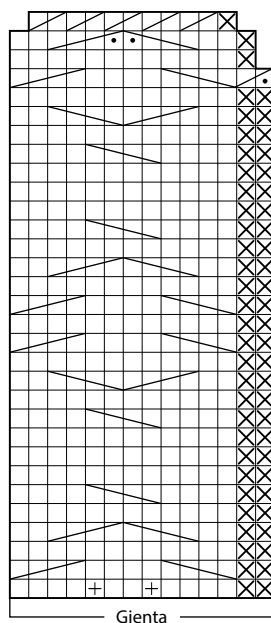
NB! Pass på at vr m i diagrammet, kommer over vr m i vrangborden.

Strikk og fell som diagrammet viser = 42 m etter endt diagram.

Klipp av garnet, og trekk tråden gjennom m.

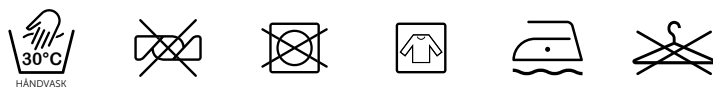
CP 24-05
HASSEL LUE

DIAGRAM



- R
- ⊗ Vr
- ⊕ Øk 1 m
- ▧ 2 r sammen
- ▨ 2 vr sammen
- ▩ Sett 2 m på hjelpep foran arbeidet, 2 r, strikk m på hjelpep r
- Sett 2 m på hjelpep bak arbeidet, 2 r, strikk m på hjelpep r
- Sett 2 m på hjelpep foran arbeidet, 2 r sammen, strikk m på hjelpep r
- ▬ Sett 2 m på hjelpep bak arbeidet, 2 r, strikk m på hjelpep 2 r sammen

VASK & VEDLIKEHOLD



Alpakkafibre av høy kvalitet har selvrensende egenskaper. Prøv derfor alltid å lufte plagget først, for å se om det er helt nødvendig å involvere såpe og vann.

Et plagg som vaskes sjeldent, holder seg pent lenger. Det er en hyggelig overraskelse å oppdage at vond lukt raskt forsvinner, når alpakkaplagget får henge fritt i frisk luft.

Flekker kan med fordel behandles direkte, uten å vaske hele plagget. Klem forsiktig med fuktig klut. Ikke gni, da garnet tover lett.

Når det trengs, skal garn fra Camilla Pihl alltid vaskes for hånd. Vær nøye med valg av såpe: Vi anbefaler at du bruker en mild sjampo, Sunlight sepe, Milo eller Woolite. Bruk aldri skyllemiddel/balsam.

ALPAKKAFAKTA

- Alpakka er ikke ull, men hår.
- Alpakkahår er hule fibre og isolerer både for varme og kulde.
- Alpakka- og isbjørnpels har samme evne til å isolere i våt tilstand.
- Alpakkafibre er naturlig glatte og svært myke.
- Alpakkafiber inneholder svovel og er naturlig selvrensende.
- **Skyllemiddel ødelegger alpakkagarnet og må aldri brukes på alpakkaplagg.**
- Alpakka egner seg supert til babyklær og plagg til allergikere, fordi fibre ikke inneholder lanolin som binder til seg støv og bakterier.
- På grunn av isolasjonsevnen egner alpakka seg ekstra godt til de som har reumatiske plager og leddgikt, og for dem som sitter mye stille eller fryser lett.



HOUSE of YARN

CAMILLA PIHL



*Camilla Pihl er en lidenskapelig designer, drømmer, forretningskvinne og modell.
camillapihl.no er en av Norges mest prisvinnende bloggere.*

FØLG CAMILLA PIHL PÅ SOSIALE MEDIER



@CAMILLAPIHLNO



CAMILLAPIHL

Ønsker du inspirasjon til ditt neste strikkeprosjekt? Sjekk ut nettsiden **houseofyarn.no**