

HOUSE of YARN

CAMILLA PIHL

CP 24-08 | OLAVA TWEED

HASSEL VOTTER



#KNITCAMILLAPIHL #HOUSEOFYARN_NORWAY

CP 24-08
HASSEL VOTTER

DESIGN

Camilla Pihl Collection
by House of Yarn

GARN

OLAVA TWEED 40 % alpakka,
40 % peruansk highland-ull, 20 % donegal,
50 gram = ca 60 meter

STØRRELSE

One Size

GARNFORBRUK

2 nøster

FARGE

Toffee tweed 981

PINNEFORSLAG

Strømpep nr 5 og 8

STRIKKEFASTHET

14 m glattstrikk på p nr 8 = 10 cm
1 flette (16 m) måler ca 7 cm
20 omganger flettestrikk på p nr 8 = 10 cm

Sjekk strikkefastheten ved å strikke en prøvelapp. Tell antall m pr 10 cm, har du flere m enn oppgitt, skift til tykkere p. Har du færre m, skift til tynnere p.

OPPSKRIFT UTARBEIDET AV

Ane Kydland Thomassen

FORKORTELSER

r = rett, vr = vrang, m = maske, p = pinne

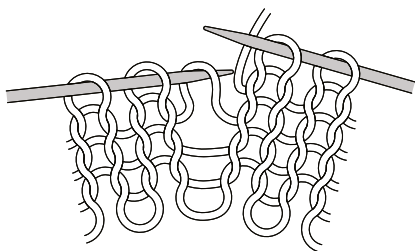


© House of Yarn AS

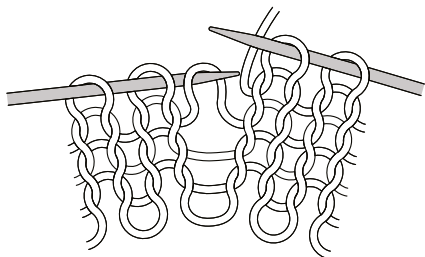
Kopiering og publisering av materiale og oppskrifter,
eller bruk av dette i næringsøyemed, er ikke tillatt
uten avtale med House of Yarn AS.

ØK 1 H OG 1 V

Øk 1 v: Ta tråden mellom 2 m, sett den på venstre p som bildet viser og strikk i bakre m-lenke.



Øk 1 h: Ta tråden mellom 2 m, sett den på venstre p som bildet viser og strikk i fremre m-lenke.



HØYRE VOTT

Legg opp 32 m på p nr 5. Strikk 10 cm vrangbordstrikk rundt med 2 r, 2 vr.

Sett et merke med 18 m til forsiden og 14 m til baksiden av votten.

NB! Pass på at det er 2 r i hver side av forsiden.

Skift til p nr 8, og strikk videre med mønster etter diagrammet på forsiden, og glattstrikk over m på baksiden.

Sett et merke rundt 2. og 3. m på baksiden (= kile-m).

På 5. omgang etter vrangborden økes det på hver side av kile-m ved å **øke 1 h** før kile-m og **øke 1 v** etter kile-m.

Gjenta økningene på hver 2. omgang, og med 2 mer m mellom økningene for hver gang i alt 3 ganger = 8 kile-m.

Sett kile-m på en maskeholder, legg opp 2 nye m på baksiden, og strikk videre rundt med mønster og glattstrikk som før.

Fell som diagrammet viser på forsiden, og begynn fellingene på baksiden på omgangen merket med pil i diagrammet.

Fell på baksiden ved å strikke 2 r, 2 vridd r sammen, strikk til 4 m gjenstår på baksiden, strikk 2 r sammen, 2 r.

Gjenta fellingene på hver 2. omgang i alt 3 ganger.

På siste omgang strikkes baksiden slik: 2 vridd r sammen, 4 r, 2 r sammen. Når diagrammet er ferdig, gjenstår det 12 m. Klipp av garnet, og trekk tråden gjennom m.

TOMMEL

Sett m fra kilen inn på p nr 8. Strikk glattstrikk rundt, **samtidig** som det strikkes opp 1 m på hver side av kile-m og 2 m i de 2 m som ble lagt opp på baksiden av kile-m = 12 m.

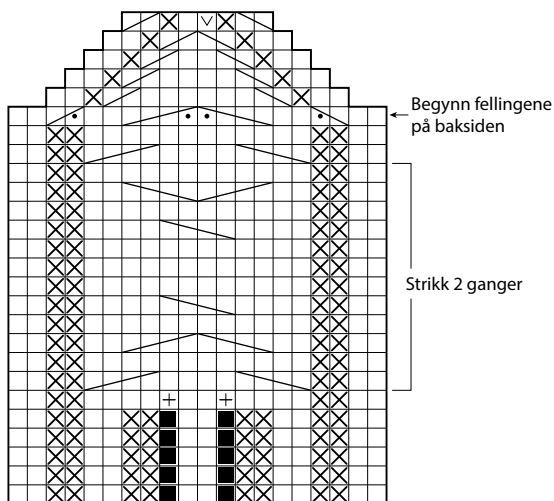
Når tommelen måler 6 cm, strikkes 2 og 2 m r sammen ut omgangen = 6 m.

Klipp av garnet, og trekk tråden gjennom m.

VENSTRE VOTT

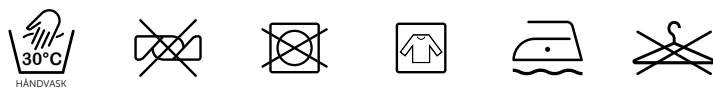
Strikkes som høyre vott, men med 2 kile-m innenfor siste m på motsatt side av baksiden.

DIAGRAM



- R
- Vr
- Øk 1 m
- Vridd r
- Ingen maske, hopp over denne ruten
- 2 vridd r sammen
- 2 r sammen
- 2 vridd vr sammen
- 2 vr sammen
- Sett 2 m på hjelpep foran arbeidet, 2 r, strikk m på hjelpep r
- Sett 2 m på hjelpep bak arbeidet, 2 r, strikk m på hjelpep r
- Sett 2 m på hjelpep foran arbeidet, 2 r sammen, strikk m på hjelpep r
- Sett 2 m på hjelpep bak arbeidet, 2 r, strikk m på hjelpep 2 vridd r sammen

VASK & VEDLIKEHOLD



Alpakkafibre av høy kvalitet har selvrensende egenskaper. Prøv derfor alltid å lufte plagget først, for å se om det er helt nødvendig å involvere såpe og vann.

Et plagg som vaskes sjeldent, holder seg pent lenger. Det er en hyggelig overraskelse å oppdage at vond lukt raskt forsvinner, når alpakkaplagget får henge fritt i frisk luft.

Flekker kan med fordel behandles direkte, uten å vaske hele plagget. Klem forsiktig med fuktig klut. Ikke gni, da garnet tover lett.

Når det trengs, skal garn fra Camilla Pihl alltid vaskes for hånd. Vær nøye med valg av såpe: Vi anbefaler at du bruker en mild sjampo, Sunlight sepe, Milo eller Woolite. Bruk aldri skyllemiddel/balsam.

ALPAKKAFAKTA

- Alpakka er ikke ull, men hår.
- Alpakkahår er hule fibre og isolerer både for varme og kulde.
- Alpakka- og isbjørnpels har samme evne til å isolere i våt tilstand.
- Alpakkafibre er naturlig glatte og svært myke.
- Alpakkafiber inneholder svovel og er naturlig selvrensende.
- **Skyllemiddel ødelegger alpakkagarnet og må aldri brukes på alpakkaplagg.**
- Alpakka egner seg supert til babyklær og plagg til allergikere, fordi fibre ikke inneholder lanolin som binder til seg støv og bakterier.
- På grunn av isolasjonsevnen egner alpakka seg ekstra godt til de som har reumatiske plager og leddgikt, og for dem som sitter mye stille eller fryser lett.



HOUSE of YARN

CAMILLA PIHL



*Camilla Pihl er en lidenskapelig designer, drømmer, forretningskvinne og modell.
camillapihl.no er en av Norges mest prisvinnende bloggere.*

FØLG CAMILLA PIHL PÅ SOSIALE MEDIER



@CAMILLAPIHLNO



CAMILLAPIHL

Ønsker du inspirasjon til ditt neste strikkeprosjekt? Sjekk ut nettsiden **houseofyarn.no**