

fjols
+
TIL
fjells
HOUSE of YARN

MODELL | 20-12 | UNISEX

FJOLS TILBEHØRSSETT RØD

STERK



#fjolsstilfjellsfilmen
#houseofyarn_norway

U U |||
3+3,5 3+3,5 2,5+3+3,5



FJOLS PANNEBÅND



GARN BRUKT I DENNE OPPSKRIFTEN:

STERK 40 % alpakka, 40 % merinoull,
20 % nylon, 50 gram = ca 137 meter

DESIGN Iselin Hafselv for House of Yarn

STØRRELSER Dame (Herre)

PLAGGETS MÅL

Omkrets ca	49	(55)	cm
Passer hodevidde ca	55-56	(57-58)	cm

GARNFORBRUK

Farge 1	1 nøster alle størrelser
Farge 2	1 nøste alle størrelser
Farge 3	1 nøste alle størrelser

FARGER

Farge	Rød melert 891
Farge 2	Lys beige melert 845
Farge 3	Brent oransje 842

PINNEFORSLAG Liten rundp nr 3 og 3,5

STRIKKEFASTHET

22 m glattstrikk og mønster på p nr 3,5 = 10 cm
26 omganger glattstrikk og mønster på p nr 3,5 = 10 cm

Alternativt garn: ALPAKKA TWEED CLASSIC, ALPAKKA WOOL CLASSIC, NATURAL LANOLIN WOOL, ALPAKKA FORTE CLASSIC, PURE ECO WOOL, FALK

Sjekk strikkefastheten ved å strikke en prøvelapp. Tell antall m pr 10 cm, har du flere m enn oppgitt, skift til tykkere p. Har du færre m, skift til tynnere p.

Mange strikker mønster med 2 farger fastere enn ensfarget glattstrikk. Tilpass pinnestørrelsen slik at strikkefastheten 22 m = 10 cm holdes gjennom både 2-farget mønster og ensfarget glattstrikk.

FORKORTELSER r = rett, vr = vrang, m = maske, p = pinne

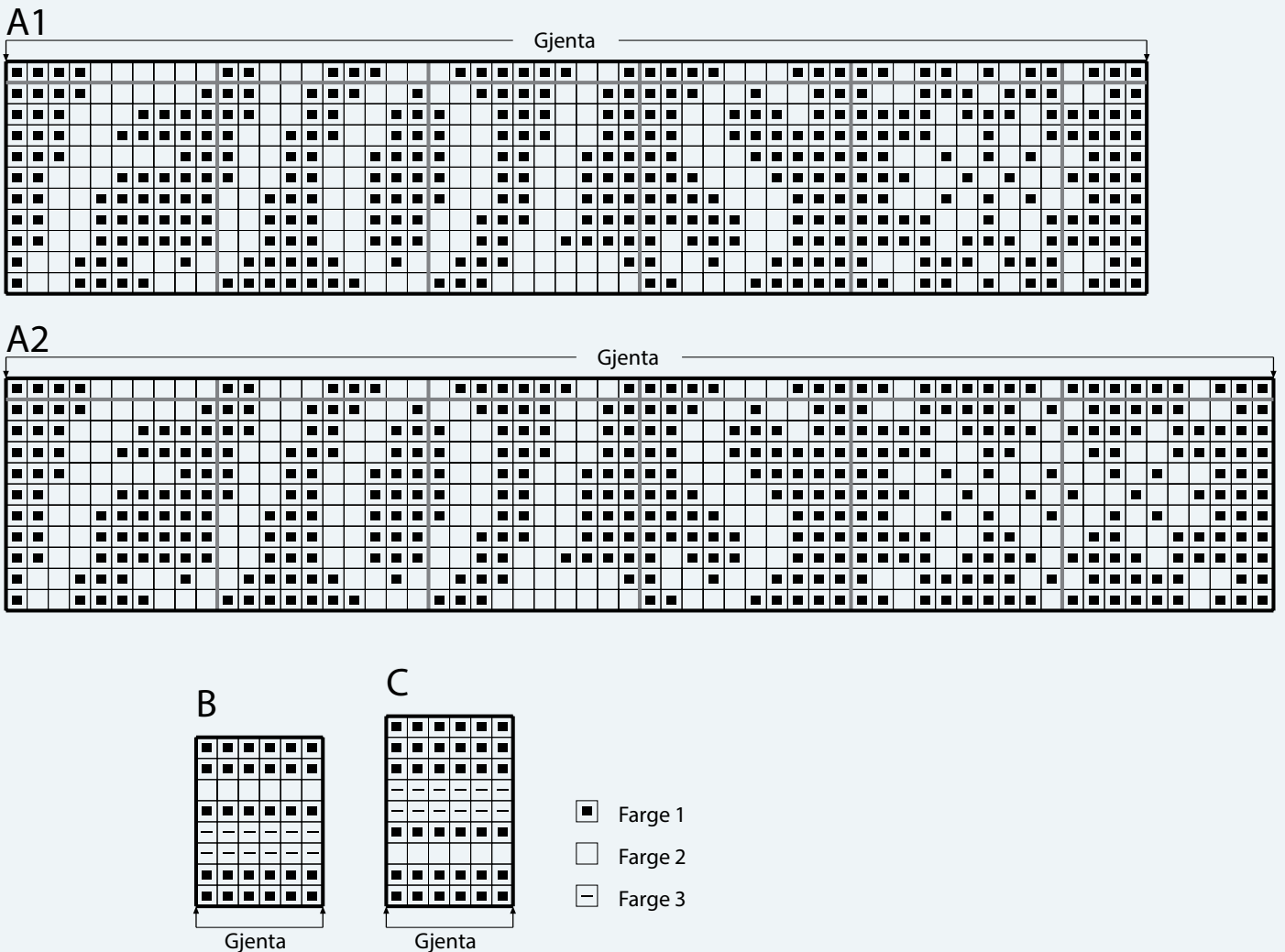
© House of Yarn AS

Kopiering og publisering av materiale og oppskrifter, eller bruk av dette i næringsøyemed, er ikke tillatt uten avtale med House of Yarn AS.



Legg opp 108 (120) m med farge 1 på rundp nr 3.
 Strikk glattstrikk rundt til arbeidet måler ca 5 cm (= belegg).
 Strikk 1 omgang vr (= brettkant).
 Skift til p nr 3,5 og strikk mønster etter diagram **B**, deretter mønster etter diagram **A1 (A2)**. Strikk videre mønster etter diagram **C**. Skift til p 3 og fortsett med farge 1. Strikk 1 omgang vr (= brettkant), videre ca 5 cm glattstrikk (= belegg).
 Pass på at lengden på beleggene totalt, stemmer med høyden på pannebåndet. Fell løst av.
 Brett inn kantene oppe og nede, sy sammen på vrangen.

DIAGRAM PANNEBÅND A1, A2, B, C





VENSTRE VOTT

Legg opp 44 (50) m med farge 1 på strømpep nr 2,5. Strikk 2 (3) cm vrangbord rundt med 1 r, 1 vr. Fortsett med vrangbordstrikk og mønster etter diagram **A**, deretter 2 (3) cm med farge 1. Skift til strømpep nr 3 og strikk mønster etter diagram **B1 (C1)**.

NB! Ved lange maskesprang bør trådene tvinnes på hver 5./6. m. Pass på at det ikke tvinnes på samme sted i omgangen etter. Øk til kile for tommel som vist i diagrammet ved å hente opp tverrtråden mellom 2 m og strikke den vridd r. Når kilen er ferdig (markert med rødt i diagrammet), settes de 11 (13) m på en maskeholder. Legg opp 11 (13) nye m over de avsatte m = 54 (62) m. Strikk videre rundt etter diagrammet. Fell som diagrammet viser til det er 10 m igjen. Klipp av garnet og trekk tråden gjennom de siste m. Dra sammen og fest tråden.

TOMMEL

Sett de avsatte 11 (13) m fra kilen inn på strømpep nr 3, og hent opp 13 (15) m videre rundt i åpningen = 24 (28) m. Strikk tommel etter diagram **B3 (C3)** i farge 1. Fell som diagrammet viser til det er 8 m igjen. Klipp av garnet og trekk tråden gjennom de siste m. Dra sammen og fest tråden.

HØYRE VOTT

Strikkes som venstre vott, men med mønster etter diagram **B2 (C2)**.

FJOLS VOTTER



GARN BRUKT I DENNE OPPSKRIFTEN:

STERK 40 % alpakka, 40 % merinoull, 20 % nylon, 50 gram = ca 137 meter

DESIGN Iselin Hafselv for House of Yarn

STØRRELSER Dame (Herre)

PLAGGETS MÅL

Omkrets ca 22 (26) cm

GARNFORBRUK

Farge 1	1	(2)	nøster
Farge 2	1	nøste	
Farge 3	1	nøste	

FARGER

Farge 1	Rød melert 891
Farge 2	Lys beige melert 845
Farge 3	Brent oransje 842

PINNEFORSLAG Strømpep nr 2,5 og 3

STRIKKEFASTHET

24 m glattstrikk og mønster på p nr 3 = 10 cm
28 omganger glattstrikk og mønster på p nr 3 = 10 cm

Alternativt garn: ALPAKKA TWEED CLASSIC, ALPAKKA WOOL CLASSIC, NATURAL LANOLIN WOOL, ALPAKKA FORTE CLASSIC, PURE ECO WOOL, FALK

Sjekk strikkefastheten ved å strikke en prøvelapp. Tell antall m pr 10 cm, har du flere m enn oppgitt, skift til tykkere p. Har du færre m, skift til tynnere p.

Mange strikker mønster med 2 farger fastere enn ensfarget glattstrikk. Tilpass pinnestørrelsen slik at strikkefastheten holdes gjennom både 2-farget mønster og ensfarget glattstrikk.

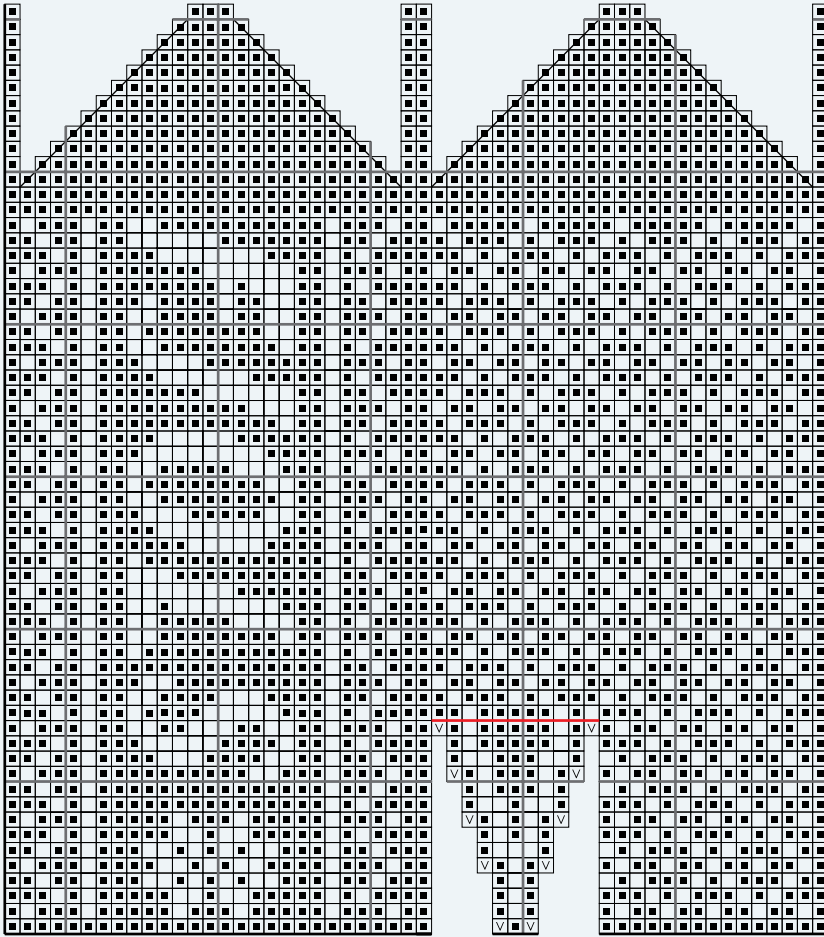
FORKORTELSER r = rett, vr = vrang, m = maske, p = pinne

© House of Yarn AS

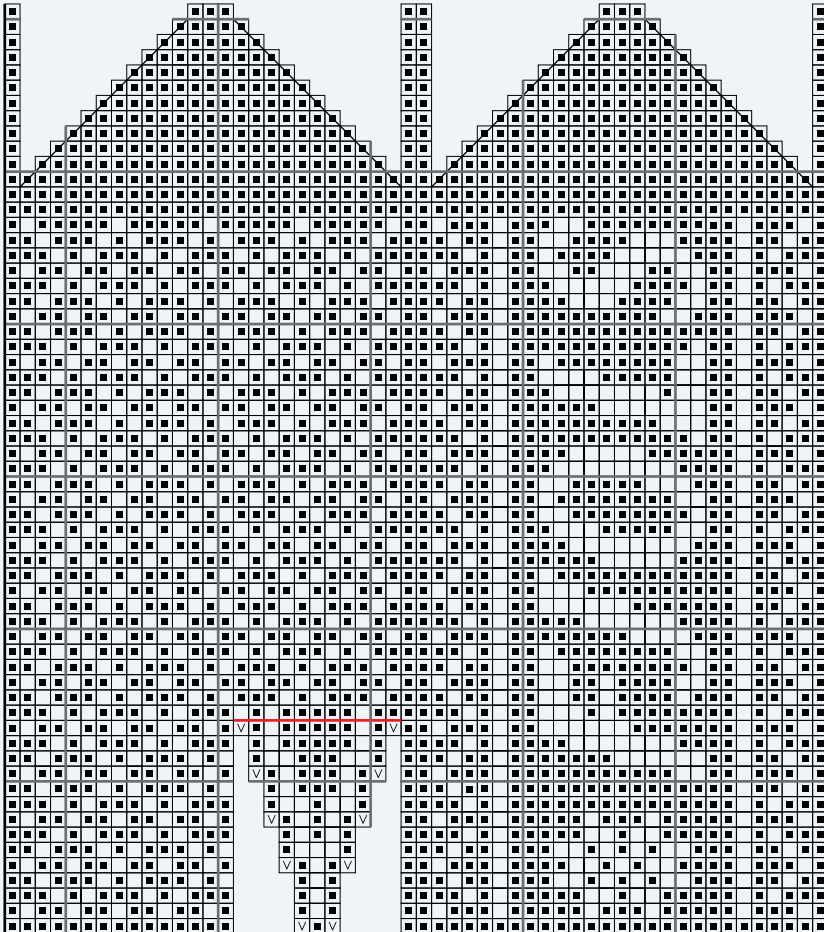
Kopiering og publisering av materiale og oppskrifter, eller bruk av dette i næringsøyemed, er ikke tillatt uten avtale med House of Yarn AS.

DIAGRAM DAMEVOTT A, B1, B2, B3

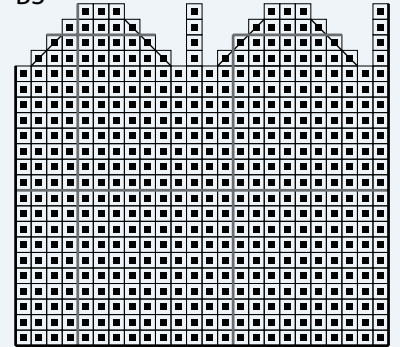
B1



B2



B3



A

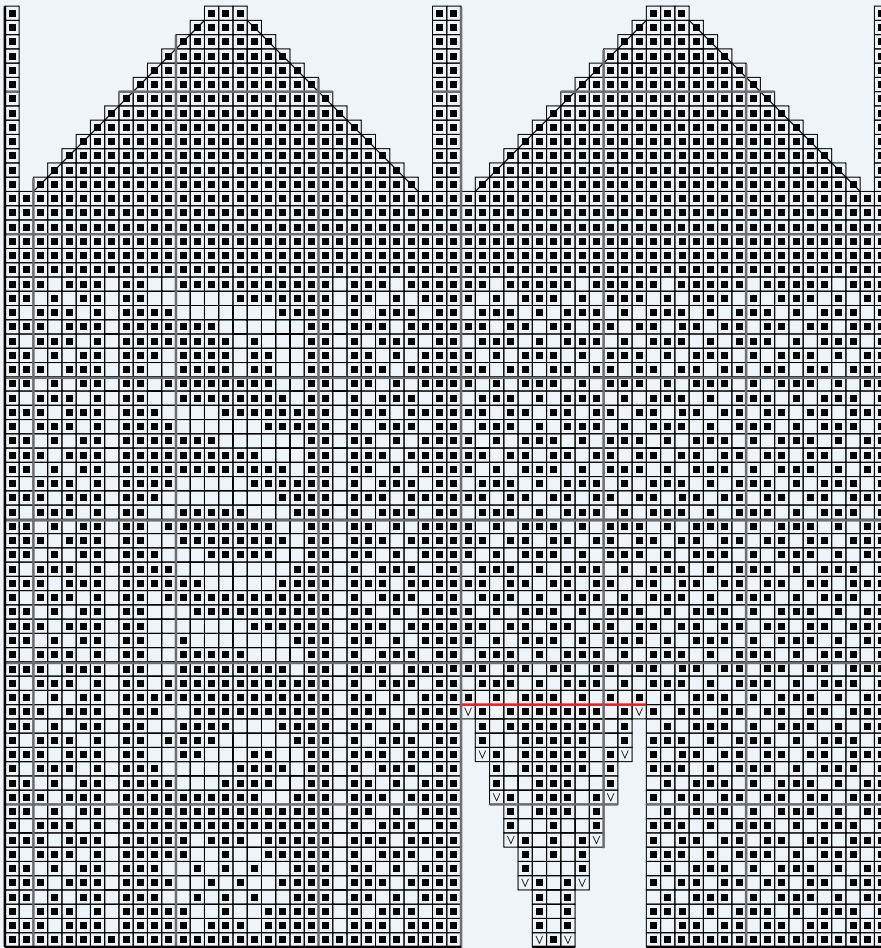


Gjenta

- Farge 1
- Farge 2
- ▬ Farge 3
- ∇ Øk 1 m
- ◼ 2 r sammen
- ◻ Ta 1 m løs av, 1 r, trekk den løse m over

DIAGRAM HERREVOTT A, C1, C2, C3

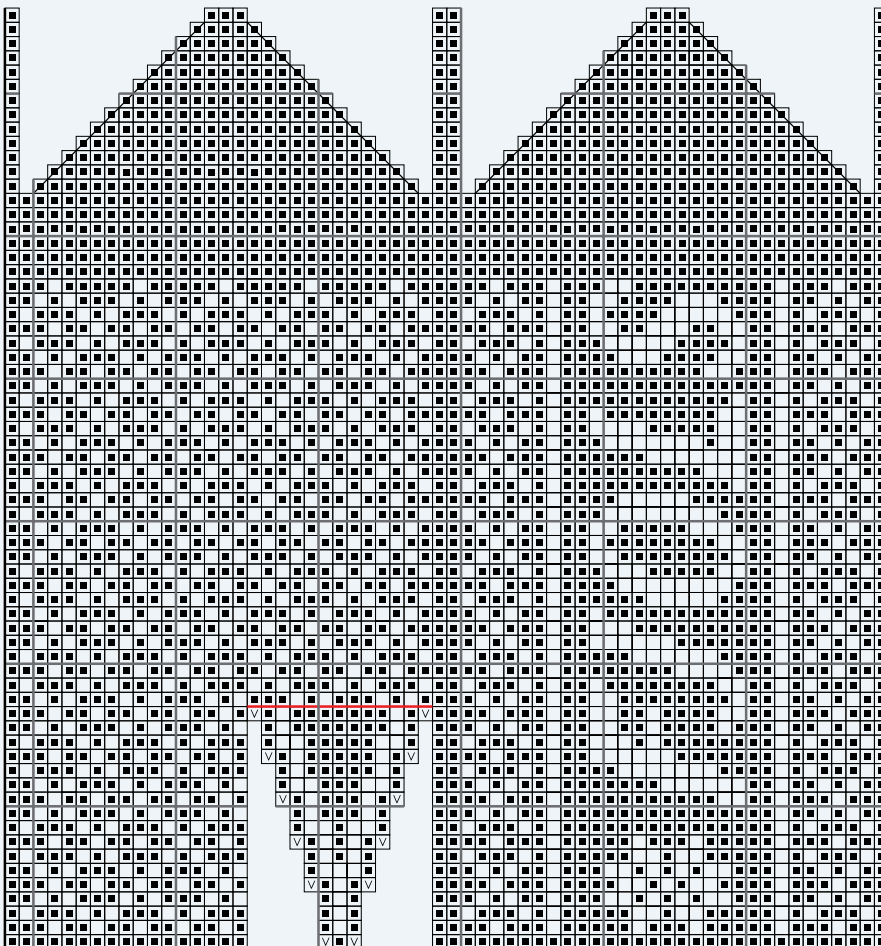
C1



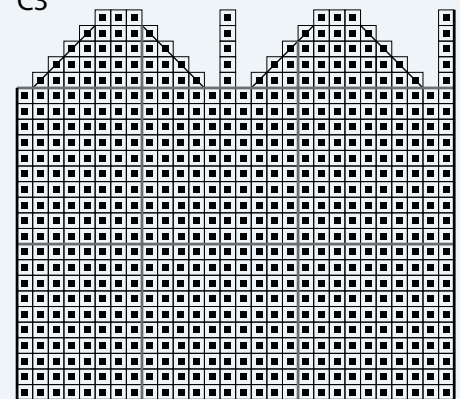
A



C2



C3



- Farge 1
- Farge 2
- ▬ Farge 3
- ∇ Øk 1 m
- ▧ 2 r sammen
- ▨ Ta 1 m løs av, 1 r, trekk den løse m over



Legg opp 138 m på rundp nr 3 med farge 1.
 Strikk 2 cm vrangbord rundt med 1 r, 1 vr. Skift til p 3,5 og strikk glattstrikk til arbeidet måler 14 cm.
 Strikk mønster etter diagram **A**. Fortsett med mønster etter diagram **B**. **NB!** Ved lange maskesprang bør trådene tvinnes på hver 5./6. m. Pass på at det ikke tvinnes på samme sted i omgangen etter.
 Strikk mønster etter diagram **C**. Fortsett med glattstrikk i farge 3 til arbeidet måler 72 cm.
 Strikk mønster etter diagram **C**, til og med omgang 28. Fortsett med glattstrikk i farge 1 til arbeidet måler 124 cm. Strikk mønster etter diagram **C**, fra og med omgang 3. Fortsett med glattstrikk i farge 3 til arbeidet måler 172 cm. Strikk mønster etter diagram **C**. Strikk deretter diagram **D**. **NB!** Bokstavene strikkes opp ned slik det vises i diagrammet.
 Strikk diagram **E**. Fortsett med glattstrikk i farge 1 til arbeidet måler 208 cm. Skift til rundp 3 og strikk 2 cm vrangbord med 1 r, 1 vr. Fell av.
 Sy igjen åpningen i hver ende av skjerfet med usynlige sting.

FJOLS SKJERF



GARN BRUKT I DENNE OPPSKRIFTEN:

STERK 40 % alpakka, 40 % merinoull, 20 % nylon, 50 gram = ca 137 meter

DESIGN Iselin Hafselv for House of Yarn

STØRRELSER One Size

PLAGGETS MÅL

Bredde ca 31 cm
 Lengde ca 210 cm

GARNFORBRUK

Farge 1 5 nøster
 Farge 2 2 nøster
 Farge 3 5 nøster

FARGER

Farge 1 Rød melert 891
 Farge 2 Lys beige melert 845
 Farge 3 Brent oransje 842

PINNEFORSLAG Stor rundp nr 3 og 3,5

STRIKKEFASTHET

22 m glattstrikk og mønster på p nr 3,5 = 10 cm
 26 omganger glattstrikk og mønster på p nr 3,5 = 10 cm

Alternativt garn: ALPAKKA TWEED CLASSIC, ALPAKKA WOOL CLASSIC, NATURAL LANOLIN WOOL, ALPAKKA FORTE CLASSIC, PURE ECO WOOL, FALK

Sjekk strikkefastheten ved å strikke en prøvelapp. Tell antall m pr 10 cm, har du flere m enn oppgitt, skift til tykkere p. Har du færre m, skift til tynnere p.

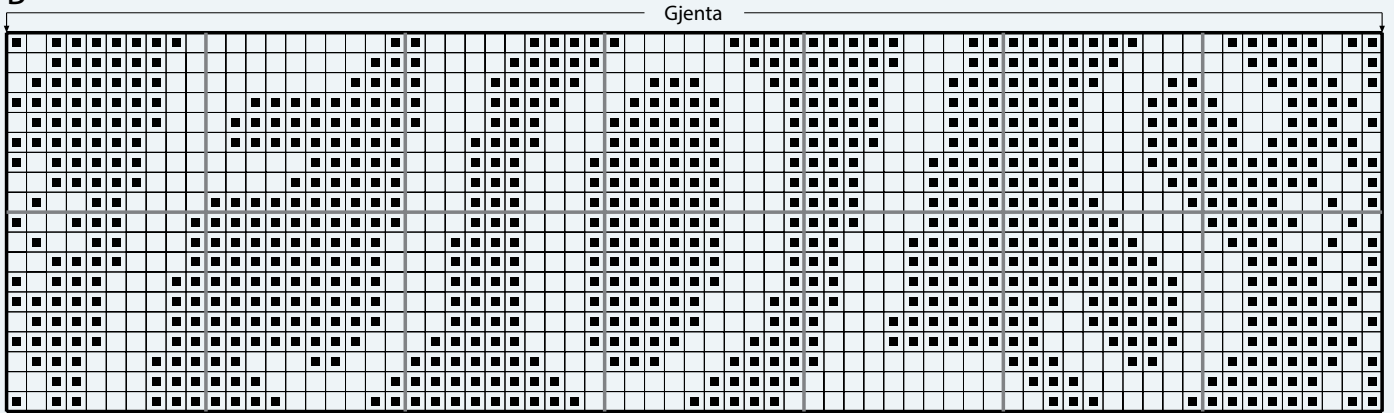
Mange strikker mønster med 2 farger fastere enn ensfarget glattstrikk. Tilpass pinnestørrelsen slik at strikkefastheten 22 m = 10 cm holdes gjennom både 2-farget mønster og ensfarget glattstrikk.

FORKORTELSER r = rett, vr = vrang, m = maske, p = pinne

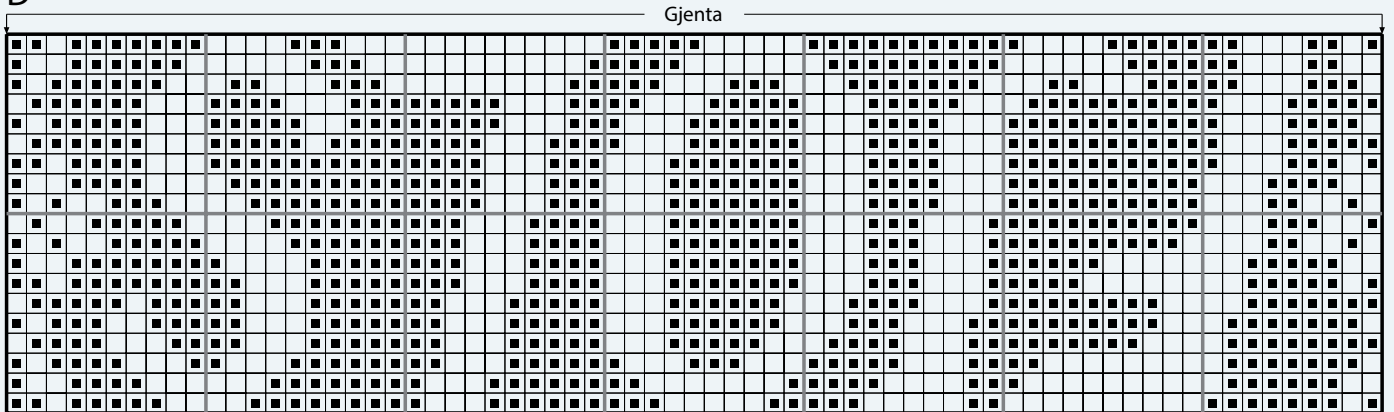
© House of Yarn AS

Kopiering og publisering av materiale og oppskrifter, eller bruk av dette i næringsøyemed, er ikke tillatt uten avtale med House of Yarn AS.

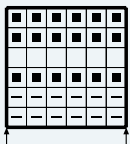
B



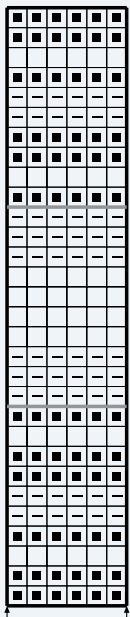
D



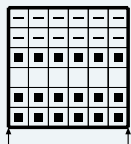
A



C



E



- Farge 1
- Farge 2
- Farge 3

Lue uten striper

FJOLS LUE



GARN BRUKT I DENNE OPPSKRIFTEN:

STERK 40 % alpakka, 40 % merinoull, 20 % nylon, 50 gram = ca 137 meter

DESIGN Iselin Hafselv for House of Yarn

STØRRELSER Dame (Herre)

PLAGGETS MÅL

Omkrets ca 49 (55) cm
Passer hodevidde ca 55-56 (57-58) cm

GARNFORBRUK

Farge 1 2 nøster alle størrelser
Farge 2 1 nøste alle størrelser

FARGER

Farge 1 Rød melert 891
Farge 2 Lys beige melert 845

PINNEFORSLAG Liten rundp og strømpep nr 3,5

STRIKKEFASTHET

22 m glattstrikk og mønster på p nr 3,5 = 10 cm
26 omganger glattstrikk og mønster på p nr 3,5 = 10 cm

Alternativt garn: ALPAKKA TWEED CLASSIC, ALPAKKA WOOL CLASSIC, NATURAL LANOLIN WOOL, ALPAKKA FORTE CLASSIC, PURE ECO WOOL, FALK

Sjekk strikkefastheten ved å strikke en prøvelapp. Tell antall m pr 10 cm, har du flere m enn oppgitt, skift til tykkere p. Har du færre m, skift til tynnere p.

Mange strikker mønster med 2 farger fastere enn ensfarget glattstrikk. Tilpass pinnestørrelsen slik at strikkefastheten 22 m = 10 cm holdes gjennom både 2-farget mønster og ensfarget glattstrikk.

FORKORTELSER r = rett, vr = vrang, m = maske, p = pinne

© House of Yarn AS

Kopiering og publisering av materiale og oppskrifter, eller bruk av dette i næringsøyemed, er ikke tillatt uten avtale med House of Yarn AS.





Legg opp 108 (120) m med farge 1 på rundp nr 3,5.
 Strikk glattstrikk rundt til arbeidet måler ca 11 (11) cm.
 Strikk mønster etter diagram **A1 (A2)**. **NB!** Bokstavene strikkes opp ned slik det vises i diagrammene. Dette fordi teksten skal leses riktig på luens brettekant når den er brettet opp. Fortsett med glattstrikk og farge 1 til arbeidet måler ca 21 (22) cm.
 Snu arbeidet, lag et kast og strikk glattstrikk rundt med rettsiden ut, sett fra vrangsidene. **NB!** På neste omgang strikkes kastet sammen med neste m. Strikk videre til det nye glattstrikkede stykket måler 15 (16) cm.
 Sett 4 merker jevnt fordelt slik: Sett det første merket etter 20 (25) m, de neste 3 merkene med 27 (30) m mellomrom.
 Fell slik: Strikk til 2 m før hvert merke. Ta 1 m r løs av, 1 r, trekk den løse m over, strikk 2 r sammen = 8 m felt.
 Gjenta fellingene på hver 2. omgang i alt 8 (9) ganger = 44 (48) m. Fortsett å felle på hver omgang til det er 12 (8) m igjen.
 Klipp av garnet og trekk tråden gjennom de resterende m. Fest tråden godt på vrangen.

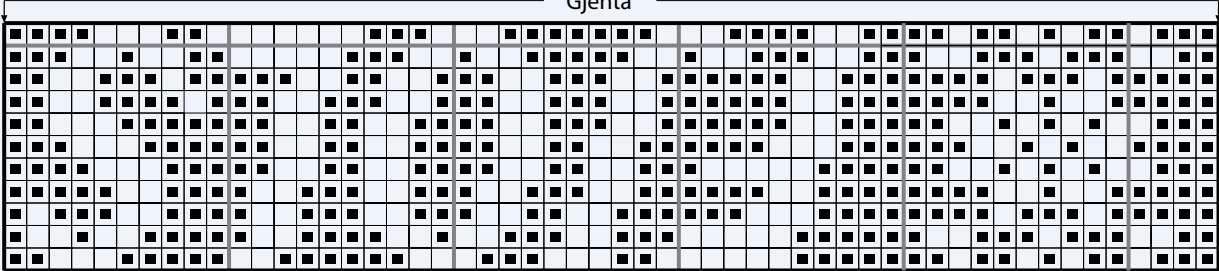
MONTERING

Brett den nederste delen opp slik at oppleggskanten er ca 2 cm fra overgangen mellom vrang- og rettstrikk. Sy til med løse sting i hver maske. Luen brettes opp en gang til ved sømmen.

DIAGRAM LUE UTEN STRIPER A1, A2

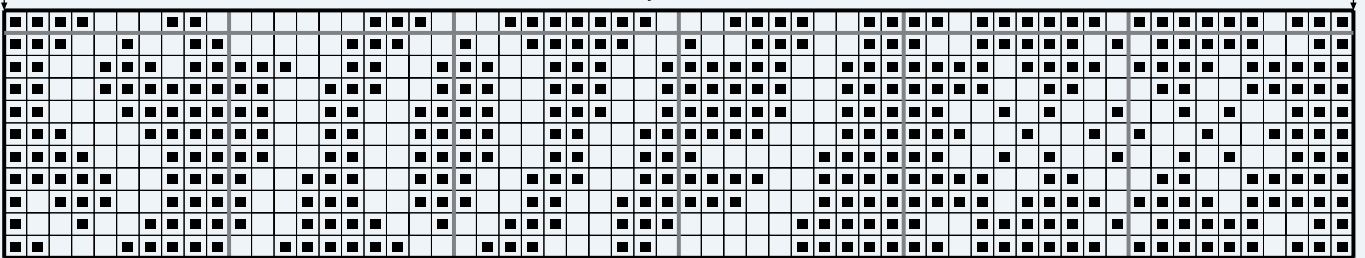
A1

Gjenta



A2

Gjenta



- Farge 1
- Farge 2

Lue med striper



FJOLS LUE



GARN BRUKT I DENNE OPPSKRIFTEN:

STERK 40 % alpakka, 40 % merinoull, 20 % nylon, 50 gram = ca 137 meter

DESIGN Iselin Hafselv for House of Yarn

STØRRELSER Dame (Herre)

PLAGGETS MÅL

Omkrets ca 49 (55) cm
Passer hodevidde ca 55-56 (57-58) cm

GARNFORBRUK

Farge 1 2 nøster alle størrelser
Farge 2 1 nøste alle størrelser
Farge 3 1 nøste alle størrelser

FARGER

Farge 1 Mørk sjøgrønn 857
Farge 2 Lys beige melert 845
Farge 3 Blågrønn melert 887

PINNEFORSLAG Liten rundp og strømpep nr 3,5

STRIKKEFASTHET

22 m glattstrikk og mønster på p nr 3,5 = 10 cm
26 omganger glattstrikk og mønster på p nr 3,5 = 10 cm

Alternativt garn: ALPAKKA TWEED CLASSIC, ALPAKKA WOOL CLASSIC, NATURAL LANOLIN WOOL, ALPAKKA FORTE CLASSIC, PURE ECO WOOL, FALK

Sjekk strikkefastheten ved å strikke en prøvelapp. Tell antall m pr 10 cm, har du flere m enn oppgitt, skift til tykkere p. Har du færre m, skift til tynnere p.

Mange strikker mønster med 2 farger fastere enn ensfarget glattstrikk. Tilpass pinnestørrelsen slik at strikkefastheten 22 m = 10 cm holdes gjennom både 2-farget mønster og ensfarget glattstrikk.

FORKORTELSER r = rett, vr = vrang, m = maske, p = pinne

© House of Yarn AS

Kopiering og publisering av materiale og oppskrifter, eller bruk av dette i næringsøyemed, er ikke tillatt uten avtale med House of Yarn AS.

Legg opp 108 (120) m med farge 1 på rundp nr 3,5.
 Strikk glattstrikk rundt til arbeidet måler ca 12 (12) cm.
 Strikk striper etter diagram **B**. Strikk ferdig diagrammet og fortsett med glattstrikk og farge 1 til arbeidet måler ca 21 (22) cm.
 Sett et merke. Videre måles arbeidet herfra. Snu arbeidet, lag et kast og strikk glattstrikk rundt med rettsiden ut, sett fra vrangsidan.
NB! På neste omgang strikkes kastet sammen med neste m.
 Strikk videre til det nye glattstrikkede stykket måler 8 (8) cm.
 Strikk mønster etter diagram **A1 (A2)**. Fortsett med glattstrikk og farge 1 til det nye stykket måler 15 (16) cm fra merket.
 Sett 4 merker jevnt fordelt slik: Sett det første merket etter 20 (25) m, de neste 3 merkene med 27 (30) m mellomrom.
 Fell slik: Strikk til 2 m før hvert merke. Ta 1 m r løs av, 1 r, trekk den løse m over, strikk 2 r sammen = 8 m felt.
 Gjenta fellingene på hver 2. omgang i alt 8 (9) ganger = 44 (48) m. Fortsett å felle på hver omgang til det er 12 (8) m igjen.
 Klipp av garnet og trekk tråden gjennom de resterende m. Fest tråden godt på vrangen.
 Lag en rund dusk i farge 1, ca 6-8 cm i diameter, og fest i toppen.

MONTERING

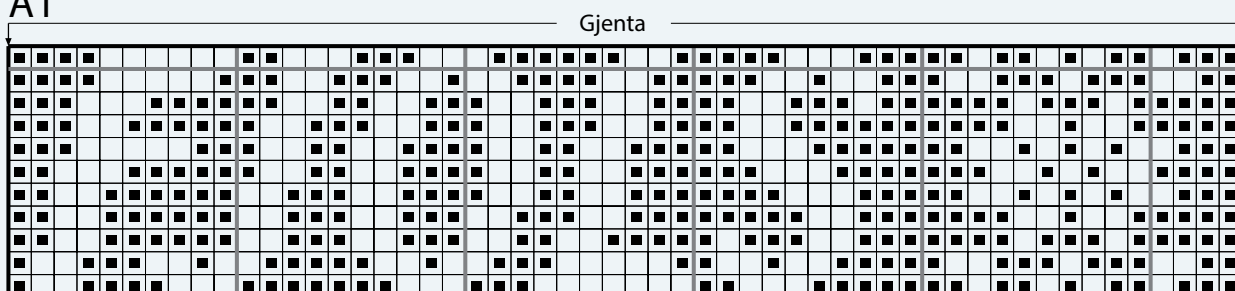
Brett den nederste delen opp slik at oppleggskanten er ca 2 cm fra overgangen mellom vrang- og rettstrikk. Sy til med løse sting i hver maske. Luen brettes opp en gang til ved sømmen.



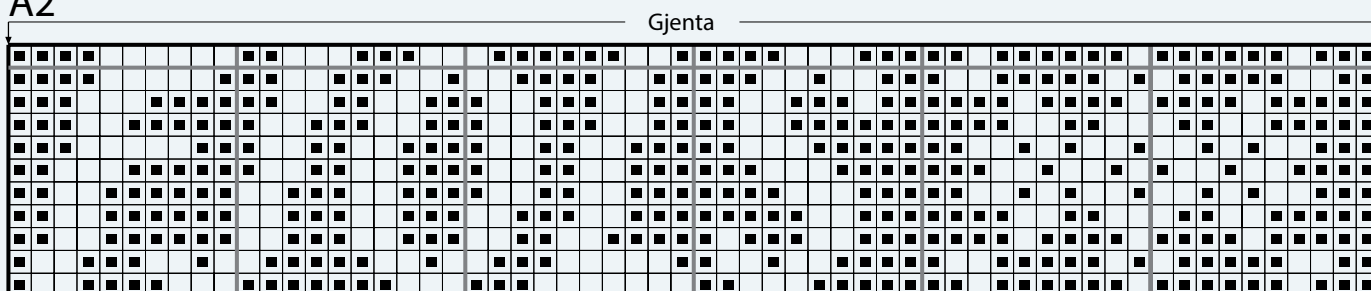
Oppskrift på genser 20-06

DIAGRAM LUE MED STRIPER A1, A2, B

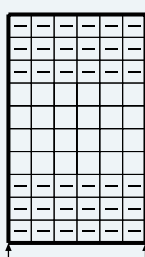
A1



A2

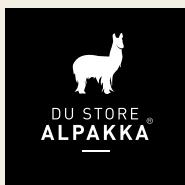


B



- Farge 1
- Farge 2
- Farge 3

Garn brukt i denne oppskriften



STERK



40 % alpakka
40 % merinoull 20 % nylon
Produsert i Peru

STERK egner seg like godt til bruksplagg til store og små, som til sokker og gensere. Dette 4-trådgarnet strikkes på pinne 3,5. Garnet finnes både i melerte og ensfargede nyanser i godt avstemte farger.

TIPS: Alpakka er tre ganger varmere enn saueull, og nylon-forsterkningen øker slitestyrken. **Mini Sterk** er en tynnere utgave av **Sterk**. Fargene er samstemte, så nå kan du f.eks. strikke jakke i **Sterk** og skjørt i **Mini Sterk**.

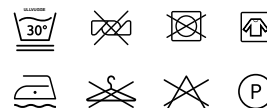
Hver gang du kjøper garn fra Du Store Alpakka, støtter du **Mirasolskolen i Peru**.

NB! Strikkefastheten som er oppgitt på banderolen er kun veiledende. Husk at du alltid skal følge strikkefastheten som er oppgitt i oppskriften.

10
22

3,5

50 gram = ca 137 meter



- Ullvugge 30 °C
- Vrenges før vask
- Vaskes separat
- Bruk vaskemiddel for ull/silke
- Bruk ikke skyllemiddel
- Tørkes flatt



Se også tilbehørssettet i mørk sjøgrønn | 20-13

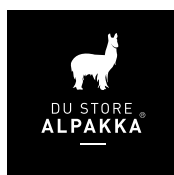


Se oppskrift på damegenser | 20-01

House of Yarn er Nordens største merkevarerhus,
grossist og produsent av kvalitetsgarn, strikkedesign og
accessoarer til faghandel og kjedebutikker.

houseofyarn.no

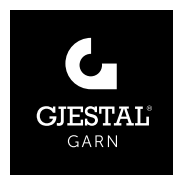
HOUSE of YARN



dustorealpakka.no



dalegarn.no



gjestal.no



hoy.no

CAMILLA PIHL

camillapihlstrikk.no

GULLUNGEN
garn

gullungengarn.no

#ORANSJESKJERF

oransjeskjerf.no

YARNMADE

yarnmade.no

FØLG HOUSE OF YARN OG VÅRE BRANDS PÅ SOSIALE MEDIER



[HOUSEOFYARN_NORWAY](https://www.instagram.com/HOUSEOFYARN_NORWAY)



HOUSEOFYARN.NO
DUSTOREALPAKKA
DALEGARN.NO
GJESTALGARN



[HOUSEOFYARN](https://www.pinterest.com/HOUSEOFYARN)



YOUTUBE.COM/HOUSEOFYARN



ISSUU.COM/HOUSEOFYARN

FORHANDLERINFORMASJON