

HOUSE *of* YARN

LOTHEPUS

# RAVN PANNEBÅND II

LP 02-09 | NATURAL LANOLIN WOOL



@lothepus  
#houseofyarn\_norway

LP 02-09

**LOTHEPUS RAVN PANNEBÅND II****DESIGN**

LOTHEPUS by House of Yarn

**GARN**

MERINO 22 100 % merinoull, 50 gram = ca 125 meter

**Alternativt garn:** LERKE, NATURAL LANOLIN WOOL, RUBIN, SAFIR, SOLID**STØRRELSER**

Dame (Herre)

**PLAGGETS MÅL**

Omkrets ca 49 (53) cm

**GARNFORBRUK**

Farge 1 1 nøste alle størrelser  
 Farge 2 1 nøste alle størrelser  
 Farge 3 1 nøste alle størrelser  
 Farge 4 1 nøste alle størrelser  
 Farge 5 1 nøste alle størrelser  
 Farge 6 1 nøste alle størrelser  
 Farge 7 1 nøste alle størrelser

**FARGER**

Farge 1 Koks melert 1431  
 Farge 2 Hvit 1438  
 Farge 3 Bringebær melert 1447  
 Farge 4 Gammelrosa 1459  
 Farge 5 Lys grå melert 1421  
 Farge 6 Lys aqua 1460  
 Farge 7 Mørk denim 1429

**PINNEFORSLAG**

Liten rundp nr 4

**STRIKKEFASTHET**

22 m glattstrikk og mønster på p nr 4 = 10 x 10 cm

**Sjekk strikkefastheten ved å strikke en prøvelapp.  
 Tell antall m pr 10 cm, har du flere m enn oppgitt,  
 skift til tykkere p. Har du færre m, skift til tynnere p.**

**Oppskrift utarbeidet av** Mari Kalberg Skjæveland**FORKORTELSER**

r = rett, vr = vrang, m = maske, p = pinne

**© House of Yarn AS**

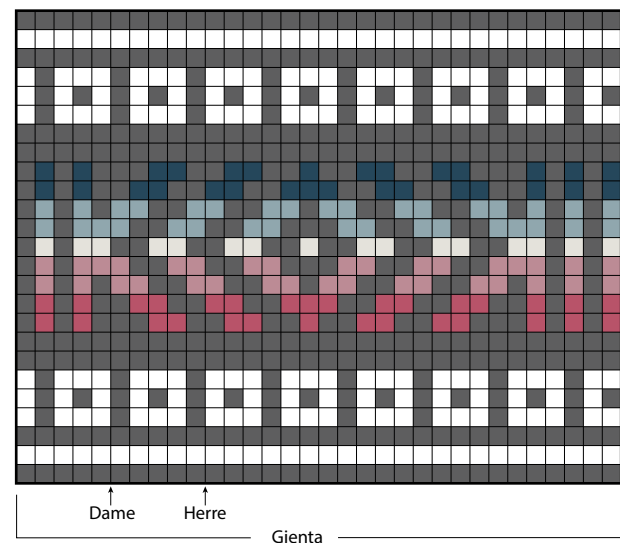
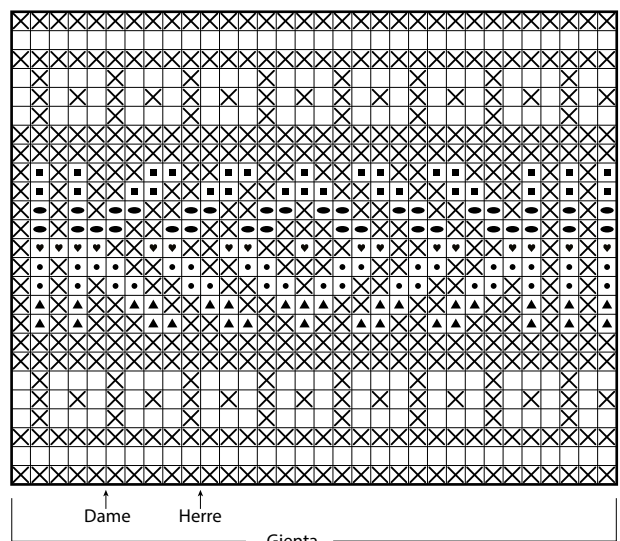
Kopiering og publisering av materiale og oppskrifter, eller bruk av dette i næringsøyemed, er ikke tillatt uten avtale med House of Yarn AS.

Legg løst opp 107 (117) m med farge 1 på p nr 4. Strikk 15 (17) omganger glattstrikk rundt (= belegg). Strikk 1 omgang vr (= brettekant). Strikk 3 (4) omganger r, og videre mønster etter diagrammet. Begynn ved pil for valgt størrelse. Skift til farge 1. Strikk 3 (4) omganger r, 1 omgang vr (= brettekant) og 15 (17) omganger glattstrikk rundt (= belegg). Fell løst av.

**MONTERING**

Sy sammen opplegg- og avfellingskanten.

For alle oppskrifter i Lothepus Ravn kolleksjonen, se [houseofyarn.no](http://houseofyarn.no)

**DIAGRAM**

■	⊗	Farge 1	□	▼	Farge 5
□	□	Farge 2	■	■	Farge 6
■	▲	Farge 3	■	■	Farge 7
■	■	Farge 4			