

HOUSE *of* YARN

LOTHEPUS
RAVN LUE

LP 02-10 | NATURAL LANOLIN WOOL



@lothepus
#houseofyarn_norway



For alle oppskrifter i Lothepus Ravn kolleksjonen, se houseofyarn.no

Legg opp 104 (112) m med farge nr 1 på p nr 3,5, og strikk 8 cm vrangbord rundt med 2 r, 2 vr.

Videre mål tas herfra.

Vreng arbeidet (= retten blir vrangen), og strikk 10 cm videre i vrangbordstrikk med 2 vr, 2 r

Skift til p nr 4, og strikk 1 omgang glattstrikk.

Strikk glattstrikk og mønster etter diagram **C**, **A (B)**, **C**.

Når diagrammene er ferdige, strikkes det videre i glattstrikk med farge 1.

Når arbeidet måler ca 22 cm, felles det til luetopp slik:

Strikk *2 r sammen, 6 r*, gjenta fra *-* ut omgangen = 91 (98) m.

Strikk 1 omgang uten fellinger.

Strikk *2 r sammen, 5 r*, gjenta fra *-* ut omgangen = 78 (84) m.

Strikk 1 omgang uten fellinger.

Fortsett på denne måten, med å felle på hver 2. omgang, med 1 m mindre mellom hver felling til det gjenstår 26 (28) m.

Klipp av garnet, og trekk tråden gjennom de resterende m.

Stram til og fest tråden.

Foto: House of Yarn

LP 02-10

LOTHEPUS RAVN LUE

DESIGN

LOTHEPUS by House of Yarn

GARN

NATURAL LANOLIN WOOL 100 % ren ny ull, 50 gram = ca 100 meter

Alternativt garn: LERKE, MERINO 22, PURE MERINO, RUBIN, SAFIR, SOLID

STØRRELSER

Dame (Herre)

GARNFORBRUK

Farge 1 2 (3) nøster

Farge 2 1 nøste alle størrelser

Farge 3 1 nøste alle størrelser

Farge 4 1 nøste alle størrelser

Farge 5 1 nøste alle størrelser

Farge 6 1 nøste alle størrelser

Farge 7 1 nøste alle størrelser

FARGER

Farge 1 Koks melert 1431

Farge 2 Hvit 1438

Farge 3 Bringeber melert 1447

Farge 4 Gammelrosa 1459

Farge 5 Lys grå melert 1421

Farge 6 Lys aqua 1460

Farge 7 Mørk denim 1429

PINNEFORSLAG

Liten rundp 3,5 og 4

Strømpep nr 4

STRIKKEFASTHET

22 m glattstrikk og mønster på p nr 4 = 10 x 10 cm

Sjekk strikkefastheten ved å strikke en prøvelapp. Tell antall m pr 10 cm, har du flere m enn oppgitt, skift til tykkere p. Har du færre m, skift til tynnere p.

Oppskrift utarbeidet av Brit Frafjord Ørstavik

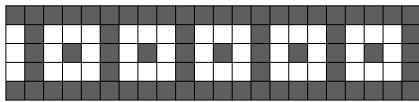
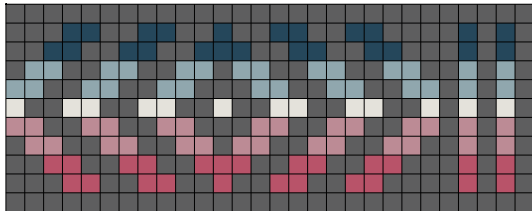
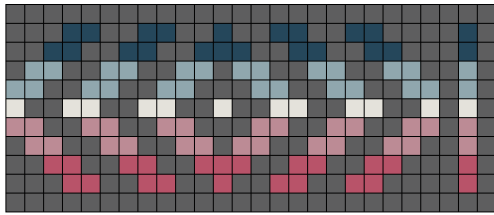
FORKORTELSER

r = rett, vr = vrang, m = maske, p = pinne

© House of Yarn AS

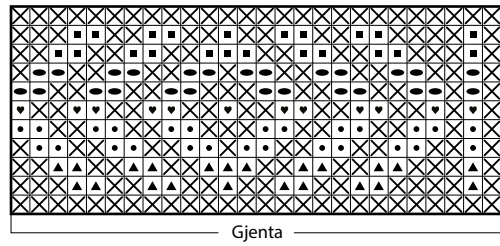
Kopiering og publisering av materiale og oppskrifter, eller bruk av dette i næringsøyemed, er ikke tillatt uten avtale med House of Yarn AS.

DIAGRAM

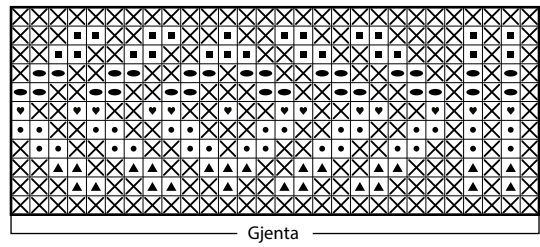


- ⊗ Farge 1
- □ Farge 2
- ▲ Farge 3
- ◉ Farge 4
- ▼ Farge 5
- ◐ Farge 6

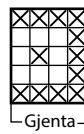
A



B



C



Ønsker du inspirasjon til ditt neste strikkeprosjekt? Sjekk ut nettsiden houseofyarn.no