

HOUSE of YARN

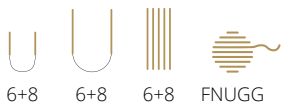
CAMILLA PIHL

CP08-22

MAGNOLIA



#KNITCAMILLAPIHL #HOUSEOFYARN_NORWAY



CP08-22 MAGNOLIA

DESIGN

CAMILLA PIHL COLLECTION
by House of Yarn

GARN

FNUGG 100 % børstet alpakka,
50 gram = ca 80 meter

STØRRELSER

S (M) L (XL)

OB! Se [PLAGGETS MÅL](#) og finn riktig størrelse

PLAGGETS MÅL

Overvidde ca 92 (100) 112 (128) cm
Hel lengde ca 56 (58) 60 (62) cm
Ermelengde ca 20 cm, likt alle størrelser

GARNFORBRUK

Farge 1 4 (5) 5 (6) nøster
Farge 2 1 nøste alle størrelser

FARGER

Farge 1 Hvit 902
Farge 2 Svart 901

PINNEFORSLAG

Stor og liten rundp og strømpep nr 6 og 8

STRIKKEFASTHET

10 m glattstrikk på p nr 8 = 10 cm

Sjekk strikkefastheten ved å strikke en prøvelapp. Tell antall m pr 10 cm, har du flere m enn oppgitt, skift til tykkere p. Har du færre m, skift til tynnere p.

FINN RIKTIG STØRRELSE

1. Ta mål av et strikkeplagg som passer.
2. Sammenlign målene med oppskriften.
3. Velg størrelse ut fra overvidden på bolen.
4. Lengde på bol og ermer kan du strikke lenger eller kortere ved behov.

OPPSKRIFT UTARBEIDET AV

Trine Lise Høyseth

FORKORTELSER

r = rett, vr = vrang, m = maske,
p = pinne

BOLEN

Legg opp 92 (100) 112 (128) m med farge 2 på rundp nr 8.

Skift til rundp nr 6 og strikk 5 cm vrangbord rundt med 1 vridd r, 1 vr. Sett et merke i hver side med 46 (50) 56 (64) m til for- og bakstykket.

Skift til farge 1 og rundp nr 8. Fortsett med glattstrikk. Strikk til arbeidet måler 36 (37) 38 (39) cm.

Fell av 6 m i hver side til ermehull (= 3 m på hver side av merkene). Strikk for- og bakstykket ferdig for seg.

BAKSTYKKET

= 40 (44) 50 (58) m.

Strikk glattstrikk fram og tilbake og fell til ermehull i hver side på hver 2. p 1,1 (1,1,1) 2,1,1,1 (2,2,1,1,1,1) m = 36 (38) 40 (42) m.

Strikk videre til arbeidet måler 54 (56) 58 (60) cm. Fell av de midterste 16 (16) 18 (18) m til nakke og strikk hver side ferdig for seg. Fell 1 m på neste p til nakken = 9 (10) 10 (11) skulder-m. Strikk til arbeidet måler 56 (58) 60 (62) cm. Fell av. Strikk den andre siden på samme måte, men speilvendt.

FORSTYKKET

= 40 (44) 50 (58) m.

Strikk og fell til ermehull som på bakstykket = 36 (38) 40 (42) m. Strikk til arbeidet måler 49 (51) 53 (55) cm.

Sett de midterste 10 (10) 12 (12) m på en maskeholder til hals. Strikk hver side ferdig for seg og fell til halsen på hver 2. p 2,1,1 m = 9 (10) 10 (11) skulder-m. Strikk til arbeidet måler 56 (58) 60 (62) cm. Fell av.

Strikk den andre siden på samme måte, men speilvendt.

ERMENE

Legg opp 30 (30) 36 (36) m farge 2 på strømpep nr 8.

Skift til p nr 6 og strikk 5 cm vrangbord rundt med 1 vridd r, 1 vr. Sett et merke i begynnelsen av omgangen.

Skift til farge 1 og p nr 8 og strikk 1 omgang r, **samtidig** som det lages 1 kast mellom alle m = 60 (60) 72 (72) m.

NB! På neste omgang strikkes kastene vridd for å unngå hull. Fortsett slik: Strikk 3 r, *6 vr, 6 r*, gjenta fra *-* til det gjenstår 9 m, strikk 6 vr og 3 r. Når arbeidet måler 20 cm, felles 6 m midt under ermet av (= 3 m på hver side av merket). Strikk videre fram og tilbake med r over r og vr over vr. **Samtidig** felles det til ermetopp i hver side på hver 2. p 2 m 6 (6) 7 (7) ganger = 30 (30) 38 (38) m. Neste p strikkes slik: 3 r sammen til det gjenstår 0 (0) 2 (2) m, strikk 2 r sammen i de 2 største størrelsene = 10 (10) 13 (13) m.

Fell av. Strikk et erme til.

MONTERING

Sy sammen på skuldrene.

HALSKANT

Strikk opp ca 56 til 64 m (delelig med 2) rundt halsen med farge 2 på p nr 6.

Strikk 6 cm rundt med 1 vridd r, 1 vr. Fell **løst** av med r og vr m.

MONTERING

Brett halskanten dobbel mot vrangen og sy til.

Sy i ermene, pass på at midten av ermet møter skuldersonnen, og fordel eventuelt ekstra vidde nedover på hver side.



Se også CP08-12 DANDELION
FNUGG Svart 901, Koks 918, Hvit 902

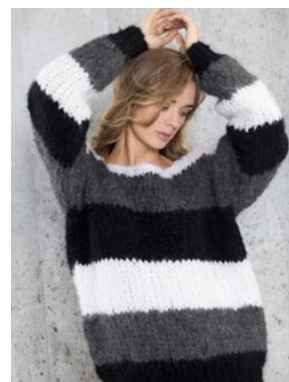


Se også CP08-10 CAMELIA
FNUGG Svart 901

VELG DIN FAVORITTFARGE

På camillapihlstrikk.no kan du se alle de fantastiske fargene i FNUGG, PIHLROS og OLAVA. Ta en titt i fargekartene og finn dine favoritter.

Finner du ikke garnet og fargene i din nærbutikk? Da kan du bestille CAMILLA PIHL-garn direkte via link i oppskriftene og i fargekartene.



Se også CP08-15 KARI
FNUGG Svart 901, Koks 918, Hvit 902

01
02
03
04
05
06
07
08
09
10
11
12
13
14
15
16
17
18
19
20
21
22
23
24
25
26
27
28

HOUSE of YARN

CAMILLA PIHL

camillapihlstrikk.no



CP08-05 | BERGENIA

*Camilla Pihl er en lidenskapelig designer,
drømmer, forretningskvinne og modell.
camillapihl.no er Norges mest prisvinnende blogg.*

FØLG CAMILLA PIHL PÅ SOSIALE MEDIER



@CAMILLAPIHLNO



CAMILLAPIHL

FORHANDLERINFORMASJON