

HOUSE of YARN

CAMILLA PIHL

CP-014A

GURI



#KNITCAMILLAPIHL #HOUSEOFYARN_NORWAY



CP-014A GURI

DESIGN

CAMILLA PIHL COLLECTION
by House of Yarn

GARN

FNUGG
100 % børstet alpakka,
50 gram = ca 80 meter

STØRRELSER

S (M) L (XL)

PLAGGETS MÅL

Overvidde ca 100 (112) 124 (136) cm
Hel lengde ca 66 (68) 70 (72) cm
Ermelengde ca 48 cm,
likt alle størrelser

GARNFORBRUK

Oliven 906 6 (7) 7 (8) nøster

PINNEFORSLAG

Stor rundp nr 8

STRIKKEFASTHET

10 m mønster etter diagrammet
på p nr 8 = 10 cm

Sjekk strikkefastheten ved å strikke en prøvelapp. Tell antall m pr 10 cm, har du flere m enn oppgitt, skift til tykkere p. Har du færre m, skift til tynnere p.

FINN RIKTIG STØRRELSE

1. Ta mål av et strikkeplagg som passer.
2. Sammenlign målene med oppskriften.
3. Velg størrelse ut fra overvidden på bolen.
4. Lengde på bol og ermer kan du strikke lenger eller kortere ved behov.

OPPSKRIFT UTARBEIDET AV

Trine Lise Høyseth

FORKORTELSER

r = rett, vr = vrang, m = maske,
p = pinne



1. Cozy genser med hullmønster

2 og 3. Varier med farger! I rødt: CP-014B

© House of Yarn AS

Kopiering og publisering av materiale og oppskrifter,
eller bruk av dette i næringsøyemed, er ikke tillatt
uten avtale med House of Yarn AS.

GURI



8



FNUGG



KANTM (fram og tilbake)

Strikkes r på alle p.

FORSTYKKET

Legg opp 52 (58) 64 (70) på p nr 8.

Strikk mønster etter diagrammet fram og tilbake (1.p = vrangen) med 1 kantm i hver side. Når arbeidet måler 42 (44) 46 (48) cm, deles det midt foran til V-hals og hver side strikkes ferdig for seg. Sett m i høyre side på en tråd.

Venstre side: Fortsett mønsteret med 1 r kantm midt foran.

Samtidig felles det til halsen på hver **4. p** fra retten 1,1,1,1 m ved å strikke 2 r sammen før kantmm = 22 (25) 28 (31) m. Strikk til arbeidet måler 66 (68) 70 (72) cm, fell løst av.

Høyre side: Strikk som venstre, men speilvendt.

Fell innenfor kantm til halsen slik: Ta 1 m løs av p, strikk 1 r og trekk den løse m over.

BAKSTYKKET

Legg opp og strikk som forstykket til arbeidet måler 56 (58) 60 (62) cm. Del arbeidet i to og sett halvparten av m på en maskeholder. Strikk ferdig som forstykket, men fell til nakken på hver 2. p 1,1,1,1 m. Strikk den andre siden på samme måte, men speilvendt.

ERMENE

Legg opp 22 (25) 25 (28) m på p nr 8.

Strikk mønster etter diagrammet fram og tilbake med 1 kantm i hver side. **Samtidig** når arbeidet måler 8 cm, økes det 1 m i hver side innenfor kantm. De økte m strikkes fortløpende inn i mønsteret. Gjenta økningene på hver 4. cm 9 ganger til = 42 (45) 45 (48) m. Strikk til arbeidet måler 48 cm (likt alle størrelser).

Fell løst av. Strikk et erme til.

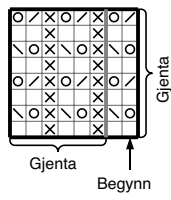
MONTERING

Sy sammen på skuldrene.

Sy i ermene, pass på at midten av ermet møter skuldresømmen. Sy erme- og sidesømmer i ett, innenfor en kantm i hver side.

CP-014A
GURI

DIAGRAM



- R på retten, vr på vrangen
- Vr på retten, r på vrangen
- 1 kast
- 2 r sammen
- Ta 1 m løs av p, 1 r, trekk den løse m over



01
02
03
04
05
06
07
08
09
10
11
12
13
14
15
16
17
18
19
20
21
22
23
24
25
26
27
28

HOUSE of YARN

CAMILLA PIHL

camillapihlstrikk.no



*Camilla Pihl er en lidenskapelig designer,
drømmer, forretningskvinne og modell.
camillapihl.no er Norges mest prisvinnende blogg.*

FØLG CAMILLA PIHL PÅ SOSIALE MEDIER



@CAMILLAPIHLNO



CAMILLAPIHL

FORHANDLERINFORMASJON