



RALLY GENSER

DG 320-05B | ALPAKKA FORTE



DG 320-05B

RALLY GENSER

DESIGN

Dale Garn

GARN

ALPAKKA FORTE 80 % alpakka, 20 % nylon,
50 gram = ca 133 meter

STØRRELSER

S (M) L (XL)

PLAGGETS MÅL

Overvidde 88 (96) 104 (112) cm
Hel lengde 62 (64) 66 (68) cm
Ermelengde 47 (48) 49 (50) cm

GARNFORBRUK

Farge 1 7 (8) 9 (10) nøster
Farge 2 2 (2) 2 (3) nøster
Farge 3 2 (2) 2 (3) nøster

FARGER

Farge 1 Latte beige melert 701
Farge 2 Grå melert 715
Farge 3 Koks melert 710

PINNEFORSLAG

Rundp og strømpep nr 3 og 3,5
Liten rundp nr 3,5

STRIKKEFASTHET

25 m glattstrikk og mønster på p nr 3,5 = 10 cm
NB! Vi regner med at 28 omganger i høyden = 10 cm. Dette kan variere litt for hver enkelt og vil dermed påvirke lengdene.

**Sjekk strikkefastheten ved å strikke en prøvelapp.
Tell antall m pr 10 cm, har du flere m enn oppgitt,
skift til tykkere p. Har du færre m, skift til tynnere p.**

FINN RIKTIG STØRRELSE

1. Ta mål av et strikkeplagg som passer.
2. Sammenlign målene med oppskriften.
3. Velg størrelse ut fra overvidden på bolen.
4. Lengde på bol og ermer kan du strikke lenger eller kortere ved behov.

FORKORTELSER

r = rett, vr = vrang, m = maske, p = pinne



© House of Yarn AS

Kopiering og publisering av materiale og oppskrifter, eller bruk av dette i næringsøyemed, er ikke tillatt uten avtale med House of Yarn AS.



BOLEN

Legg opp 220 (240) 260 (280) m med farge 1 på rundp nr 3 og strikk vrangbord rundt med 1 r, 1 vr til arbeidet måler 3 cm. Skift til rundp nr 3,5 og strikk 1 omgang glattstrikk. Sett ett merke rundt 1 m i hver side med 110 (120) 130 (140) m til hver del.

Strikk glattstrikk og mønster etter diagram **A**.

Skift til farge 1 og strikk glattstrikk til arbeidet måler ca 48 (50) 52 (54) cm.

Strikk mønster etter diagram **B**.

Skift til farge 3 og strikk 1 omgang r, 1 omgang vr og 5 omganger glattstrikk til belegg.

Fell av.

ERMENE

Legg opp 52 (54) 54 (56) m med farge 1 på strømpep nr 3 og strikk vrangbord rundt med 1 r, 1 vr til arbeidet måler 5 cm.

Skift til strømpep nr 3,5 og strikk 1 omgang glattstrikk.

Sett ett merke rundt 1 m midt under ermet og øk 1 m på hver side av merkem, gjenta økningene på hver 2. (1,5.) 1,5. (1,5.) cm til i alt 90 (96) 100 (104) m.

Strikk glattstrikk og mønster etter diagram **A**, tell ut fra midt på ermet hvor diagrammet begynner.

Skift til farge 1 og fortsett med glattstrikk. Når arb måler 34 (35) 36 (37) cm, strikkes mønster etter diagram **B**.

Skift til farge 3 og strikk 1 omgang r, 1 omgang vr.

Strikk 6 p omvendt glattstrikk fram og tilbake til belegg.

Fell av.

Strikk ett erme til på samme måten.

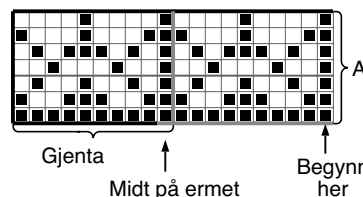
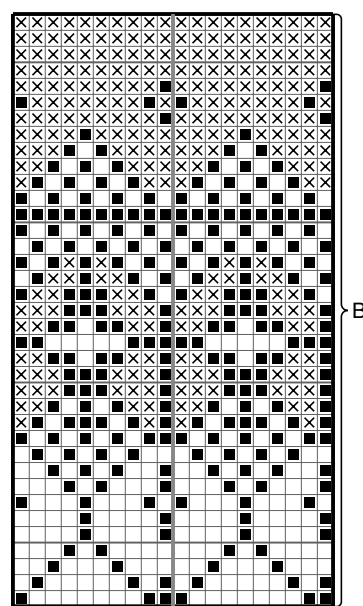
MONTERING

Mål vidden øverst på ermene og merk av tilsvarende til ermehull på bolen. Sy 2 maskinsømmer langs hvert ermehull og klipp opp mellom sømmene.

Sy sammen i vr omgangen på skuldrene, la det stå igjen en åpning på midten til hals på ca 23 cm. Sy belegget til på vrangen.

Sy i ermene. Brett belegget over klippekanten og sy til med løse sting.

DIAGRAM



- Farge 1
- Farge 2
- ⊗ Farge 3

Ønsker du inspirasjon til ditt neste strikkeprosjekt? Sjekk ut nettsiden houseofyarn.no