



DALE<sup>®</sup>  
GARN

HOUSE of YARN

# TEPPE MED HULLMØNSTER

DG 321-22 | SOFT MERINO



DG 321-22

## TEPPE MED HULLMØNSTER

### DESIGN

Kari Haugen

### GARN

SOFT MERINO 100 % ekstra fin merinoull,  
50 gram = ca 187 meter

### STØRRELSE

Ca 70 x 80 cm

### GARNFORBRUK

5 nøster

### FARGE

Rosa 3018

**NB!** Vi har oppdatert fargene i denne oppskriften da originalfargene har gått ut av produksjon. Derfor kan fargene avvike noe fra bildet.

### PINNEFORSLAG

Stor rundp nr 4

### STRIKKEFASTHET

23 m mønsterstrikk på p nr 4 = 10 cm

**Alternativt garn:** BABY ULL

**Sjekk strikkefastheten ved å strikke en prøvelapp. Tell antall m pr 10 cm, har du flere m enn oppgitt, skift til tykkere p. Har du færre m, skift til tynnere p.**

### FORKORTELSER

r = rett, vr = vrang, m = maske, p = pinne

Legg opp 161 m på rundp nr 4 og strikk mønster etter diagrammet fram tilbake.

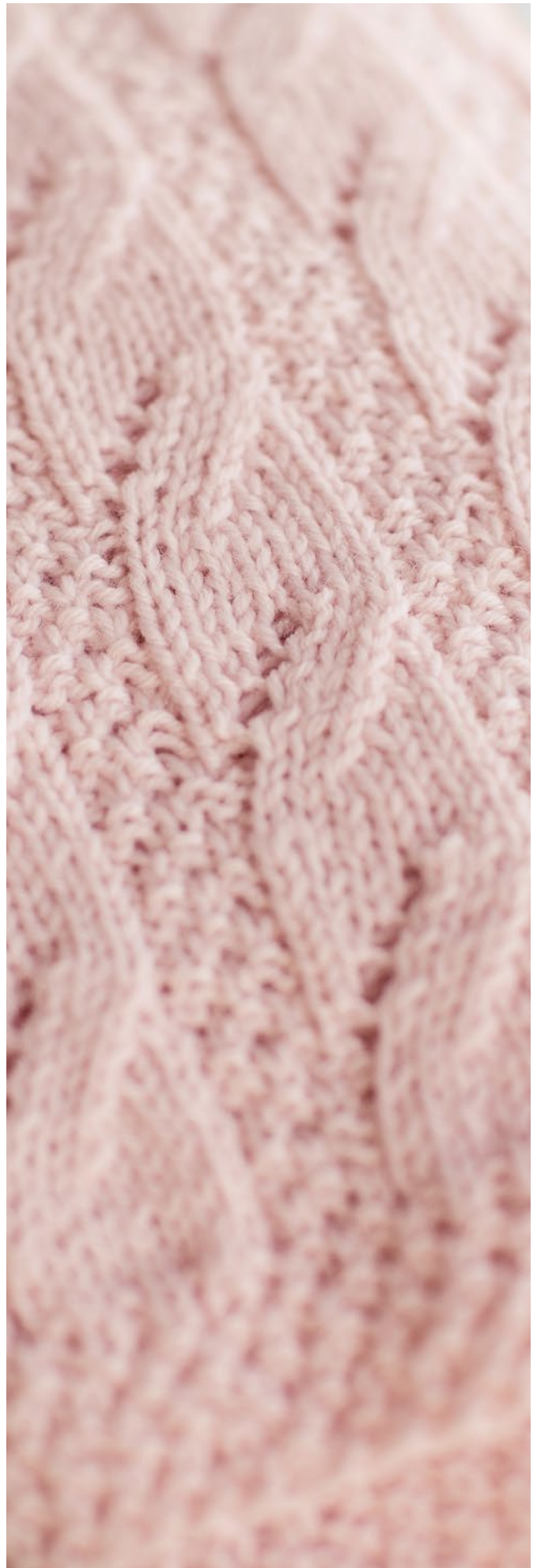
Pass på å stramme tråden i begynnelsen av hver p.

Fell av med r og vr m.

Damp teppet lett.

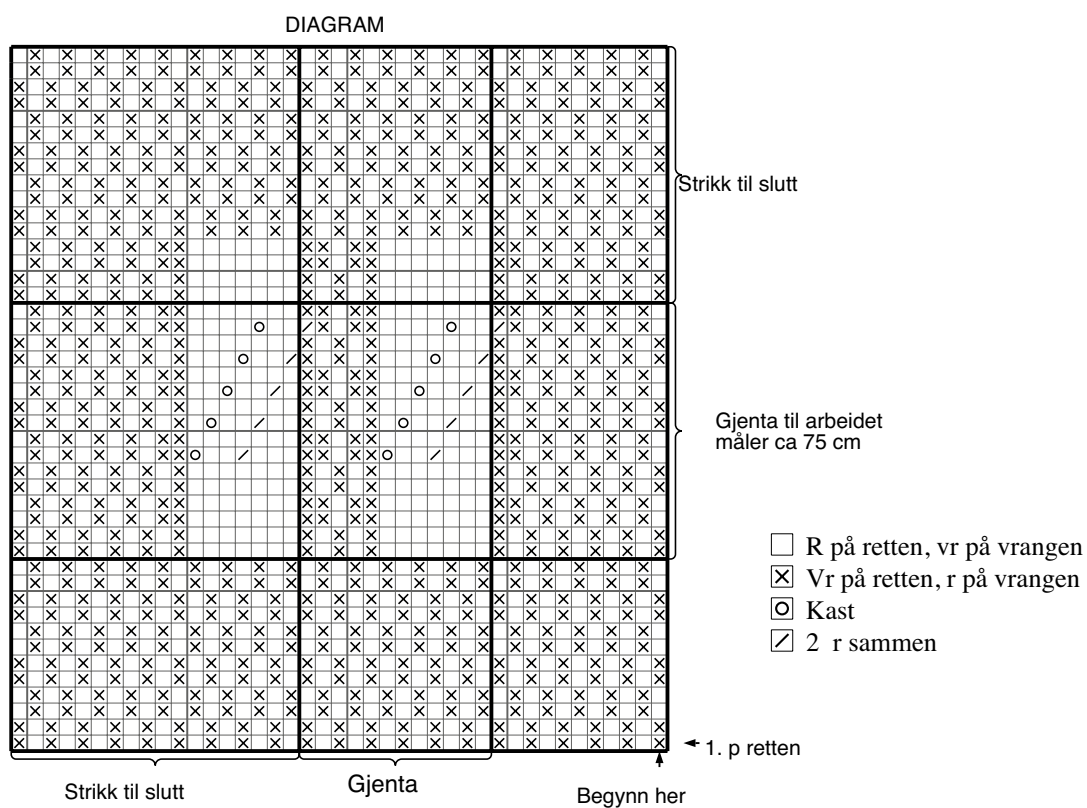
#### © House of Yarn AS

Kopiering og publisering av materiale og oppskrifter, eller bruk av dette i næringsøyemed, er ikke tillatt uten avtale med House of Yarn AS.





DIAGRAM



Ønsker du inspirasjon til ditt neste strikkeprosjekt? Sjekk ut nettsiden [houseofyarn.no](http://houseofyarn.no)