



DALE
GARN

HOUSE of YARN

CORTINA PANNEBÅND

DG 405-13B | ALPAKKA FORTE & ALPAKKA



DG 405-13B

CORTINA PANNEBÅND

DESIGN

CORTINA er designet av Bitten Eriksen i 1956

REDESIGN

Ane Kydland Thomassen

GARN

ALPAKKA FORTE 80 % alpakka,
20 % nylon, 50 gram = ca 133 meter
ALPAKKA 100 % ren alpakka, 50 gram = ca 133 meter

STØRRELSER

6-8 (10-12) år Dame (Herre)

OBS! Se PLAGGETS MÅL og finn riktig størrelse

PLAGGETS MÅL

Omkrets ca 43 (45) 48 (51) cm

GARNFORBRUK

Farge 1 1 nøste alle størrelser

Farge 2 1 nøste alle størrelser

FARGER

Koks

Farge 1 ALPAKKA FORTE, Koks melert 710

Farge 2 ALPAKKA FORTE, Lys grå melert 716

Grå

Farge 1 ALPAKKA FORTE, Grå melert 715

Farge 2 ALPAKKA FORTE, Hvit 717

Svart

Farge 1 ALPAKKA, Svart 0090

Farge 2 ALPAKKA, Snøhvit 0009

PINNEFORSLAG

Liten rundp nr 3,5

STRIKKEFASTHET

25 m glattstrikk og mønster på p nr 3,5 = 10 cm

Sjekk strikkefastheten ved å strikke en prøvelapp.
Tell antall m pr 10 cm, har du flere m enn oppgitt,
skift til tykkere p. Har du færre m, skift til tynnere p.

FORKORTELSER

r = rett, vr = vrang, m = maske, p = pinne

© House of Yarn AS

Kopiering og publisering av materiale og oppskrifter, eller bruk av dette i næringsøyemed, er ikke tillatt uten avtale med House of Yarn AS.



Legg løst opp 108 (112) 120 (128) m med farge 1 på rundp nr 3,5. Strikk 10 (12) 13 (15) omganger glattstrikk rundt (= belegg).

Strikk 1 omgang vr (= brettekant).

Strikk 1 (2) 2 (3) omganger r, og videre mønster etter diagram **A (B) C (D)**.

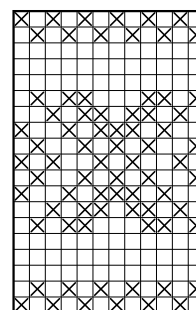
Arbeidet strikkes ferdig med farge 1. Strikk 1 (2) 2 (3) omganger r, 1 omgang vr (= brettekant), og 10 (12) 13 (15) omganger glattstrikk rundt (= belegg).

Fell løst av.

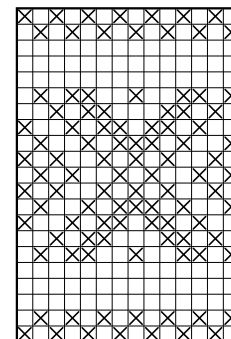
MONTERING

Sy sammen oppleggs- og avfellingskanten.

DIAGRAM

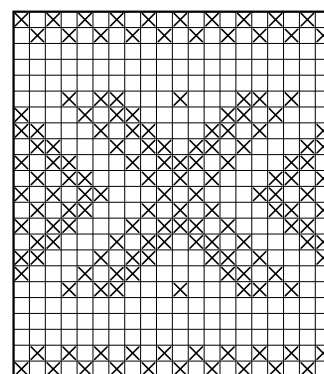


Gjenta

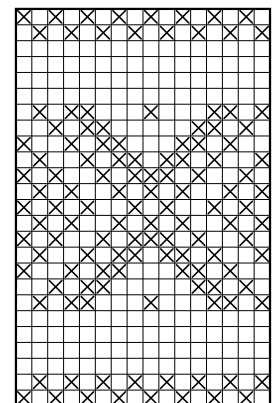


Gjenta

□ Farge 1
⊗ Farge 2



Gjenta



Gjenta