



DALE<sup>®</sup>  
GARN

HOUSE of YARN

# TILDE BABYTEPPE

DG 450-20 | LERKE



DG 450-20

## TILDE BABYTEPPE

### DESIGN

Kari Haugen

### GARN

LERKE 53 % merinoull, 47 % egyptisk bomull,  
50 gram = ca 115 meter

**Alternativt garn:** MERINO 22, NATURAL LANOLIN WOOL

### TEPPETS MÅL

75 x 85 cm

### GARNFORBRUK

7 nøster

### FARGE

Halvbleket hvit 0017, rose 8135 eller jeansblå 8138

**NB!** Vi har oppdatert garnet i denne oppskriften da garnet har gått ut av produksjon. Derfor kan fargene avvike noe fra bildet.

### PINNEFORSLAG

Stor rundp nr 4

### STRIKKEFASTHET

22 m mønsterstrikk på p nr 4 = ca 10 cm  
1 rapport (12 m) på p nr 4 = ca 5,5 cm

**Sjekk strikkefastheten ved å strikke en prøvelapp.**  
**Tell antall m pr 10 cm, har du flere m enn oppgitt, skift til tykkere p. Har du færre m, skift til tynnere p.**

### FORKORTELSER

r = rett, vr = vrang, m = maske, p = pinne



For oppskrift på romper se DG 450-19

Legg opp 155 m på rundp nr 4 og strikk mønster etter diagrammet fram og tilbake.  
Strikk til arbeidet måler ca 85 cm, slutt med hel rapport, samtidig som det felles av på siste p fra retten.  
Damp teppet lett.

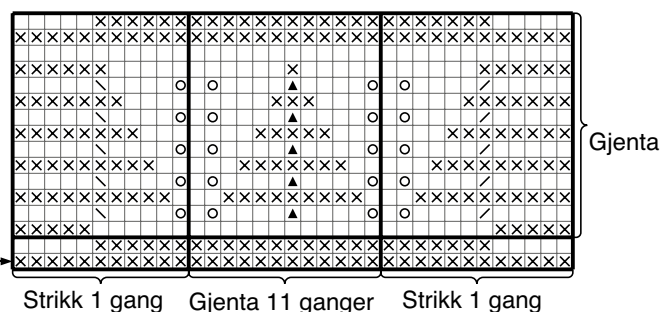
### © House of Yarn AS

Kopiering og publisering av materiale og oppskrifter, eller bruk av dette i næringsøyemed, er ikke tillatt uten avtale med House of Yarn AS.

### DIAGRAM

- R på retten, vr på vrangen
- Vr på retten, r på vrangen
- 1 kast
- 2 r sammen
- 1 m løst av, 1 r, trekk den løse m over
- 2 m r løs av, 1 r, trekk de løse m over

Begynn her.  
1. p er fra vrangen



Ønsker du inspirasjon til ditt neste strikkeprosjekt? Sjekk ut nettsiden [houseofyarn.no](https://houseofyarn.no)