



DALE  
GARN

HOUSE of YARN

# CORTINA BARNEGENSER

DG 458-03 | LERKE



Dale Garn - en del av HOUSE of YARN





DG 458-03

## CORTINA BARNEGENSER

### DESIGN

Bitten Eriksen i 1956

### REDESIGN

Ane Kydland Thomassen

### GARN

LERKE 53 % merinoull, 47 % egyptisk bomull,  
50 gram = ca 115 meter

**Alternativt garn:** MERINO 22, NATURAL LANOLIN WOOL

### STØRRELSER

2 (4) 6 (8) 10 (12) år

**NB!** Se PLAGGETS MÅL, og finn riktig størrelse

### PLAGGETS MÅL

Overvidde ca 62 (64) 69 (73) 80 (87) cm

Hel lengde ca 37 (39) 41 (45) 50 (54) cm

Ermelengde ca 24 (27) 33 (36) 38 (40) cm

### GARNFORBRUK

Farge 1 4 (4) 5 (6) 7 (8) nøster

Farge 2 2 (2) 2 (2) 2 (3) nøster

### FARGER

Farge 1 Lys grå 8167

Farge 2 Kitt 8166

### PINNEFORSLAG

Stor og liten rundp og strømpep nr 3 og 4

### STRIKKEFASTHET

22 x 26 m glattstrikk og mønster på p nr 4 = 10 x 10 cm

**Sjekk strikkefastheten ved å strikke en prøvelapp.  
Tell antall m pr 10 cm, har du flere m enn oppgitt,  
skift til tykkere p. Har du færre m, skift til tynnere p.**

### FINN RIKTIG STØRRELSE

1. Ta mål av et strikkeplagg som passer.
2. Sammenlign målene med oppskriften.
3. Velg størrelse ut fra overvidden på bolen.
4. Lengde på bol og ermer kan du strikke lenger eller kortere ved behov.

### FORKORTELSER

r = rett, vr = vrang, m = maske, p = pinne

*For oppskrift på voksen genser se DG 458-11*

#### © House of Yarn AS

Kopiering og publisering av materiale og oppskrifter, eller bruk av dette i næringsøyemed, er ikke tillatt uten avtale med House of Yarn AS.

## BOLEN

Legg opp 136 (140) 152 (160) 176 (192) m med farge 1 på rundp nr 3.

Strikk 6 cm vrangbord rundt med 2 r, 2 vr. Sett et merke rundt 1 m i hver side med 67 (69) 75 (79) 87 (95) m til for- og bakstykket.

Skift til rundp nr 4, og strikk videre i glattstrikk. Når arbeidet måler 14 (16) 18 (22) 27 (31) cm, strikkes mønster etter diagram **A**. Begynn ved pil for valgt størrelse etter hver merke-m. Merke-m strikkes hele tiden med farge 1. Ved pilen for «halsfelling», felles 17 (19) 21 (23) 25 (27) m midt foran av til hals. Fortsett fram og tilbake i glattstrikk og mønster, og fell videre til halsen i begynnelsen av hver p 3,2,1,1 m i hver side. Ved pilen for «nakkefelling», felles 25 (27) 29 (31) 33 (35) m midt bak av til nakke.

Strikk hver del ferdig for seg. Fell videre til nakken på hver 2. p 2,1 m = 18 (18) 20 (21) 24 (27) skulder-m på hver side av merke-m.

Strikk ferdig mønster etter diagram **A**. Arbeidet måler ca 37 (39) 41 (45) 50 (54) cm. Fell av. Strikk den andre siden på samme måte, men speilvendt.

## ERMENE

Legg opp 32 (36) 36 (40) 40 (44) m med farge 1 på strømpep nr 3.

Strikk 5 cm vrangbord rundt med 2 r, 2 vr. Skift til p nr 4, og strikk 1 omgang glattstrikk, **samtidig** som det økes 6 (6) 8 (8) 10 (10) m jevnt fordelt = 38 (42) 44 (48) 50 (54) m.

Sett et merke rundt første m (= merke-m som hele tiden strikkes med farge 1).

Fortsett med glattstrikk og mønster etter diagram **B2 (B4) B6 (B8) B10 (B12)**. Tell ut fra midt på ermet hvor diagrammet begynner.

Når arbeidet måler 7 cm, økes 1 m på hver side av merke-m. Gjenta økningene på hver 2. (2,5.) 2,5. (3.) 3. (3.) cm i alt 8 (8) 9 (9) 10 (10) ganger = 54 (58) 62 (66) 70 (74) m. De økte m strikkes med i mønsteret etter hvert.

Når diagrammet er ferdig, måler ermet ca 24 (27) 33 (36) 38 (40) cm. Strikk 2 cm glattstrikk fram og tilbake med vrangen ut, til belegg. Fell løst av. Strikk et erme til på samme måte.

## MONTERING

Damp lett over arbeidet.

Merk av ermevidden i hver side. Sy 2 maskinsømmer med tette sting på hver side av merke-m. Klipp opp mellom sømmene.

Sy sammen på skuldrene.

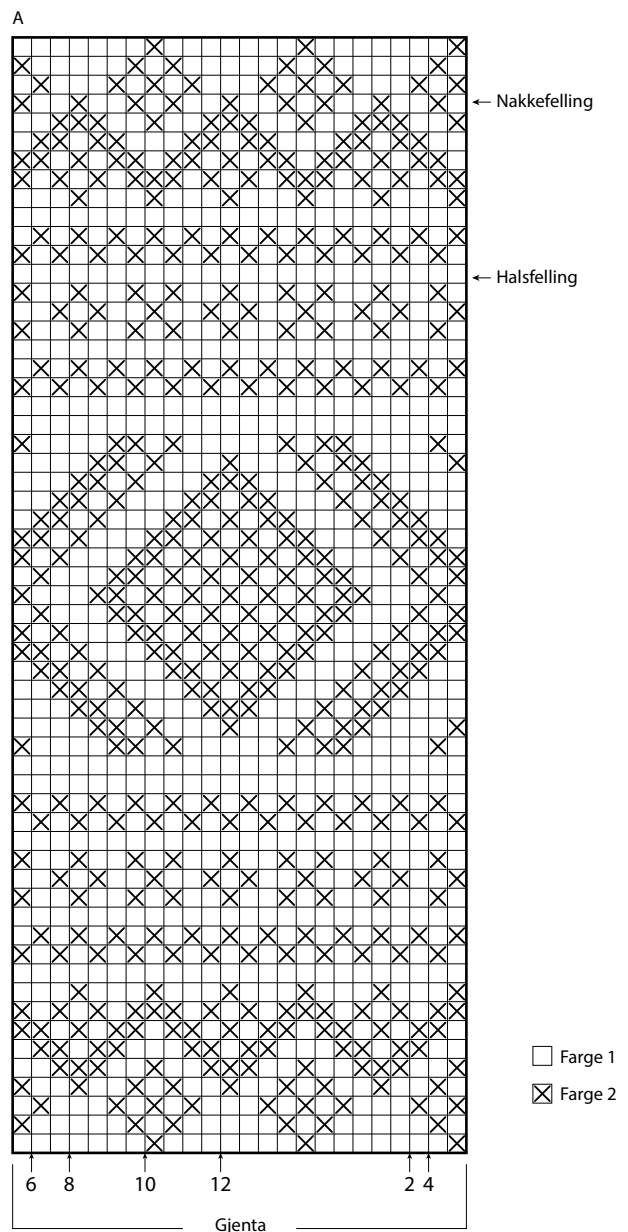
Sy i ermene. Pass på at midten av ermet møter skuldresømmen. Sy belegget til over klippekanten.

## HALSKANT

Strikk opp 10 - 11 m pr 5 cm med farge 1 på rundp nr 3 rundt halsen. M-tallet må være delelig på 4. Strikk 6,5 cm vrangbordstrikk rundt med 2 r, 2 vr. Fell løst av med r og vr m. Brett kanten dobbel mot vrangen, og sy til.



## DIAGRAM

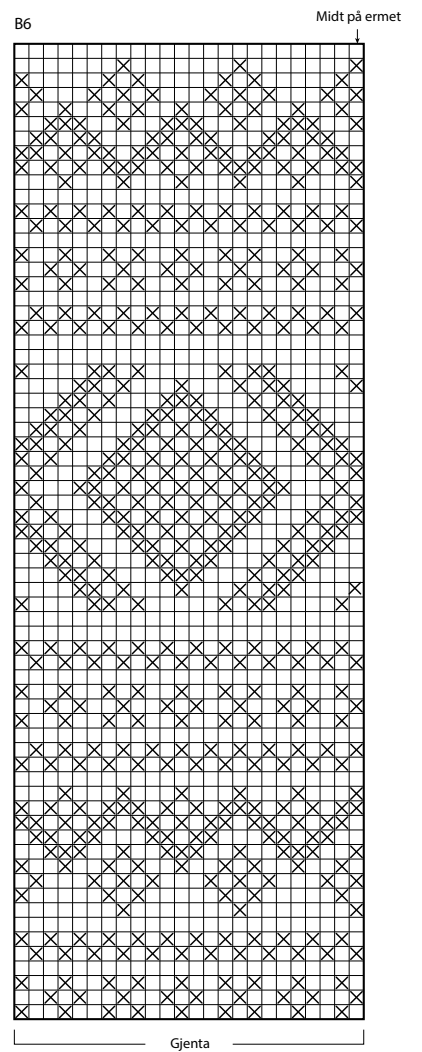
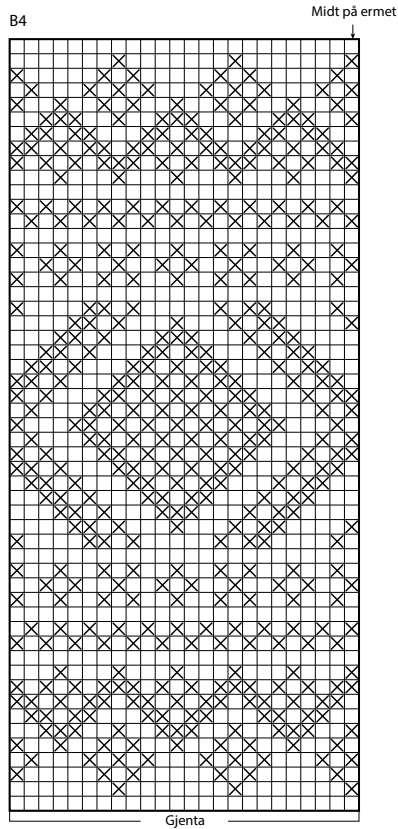
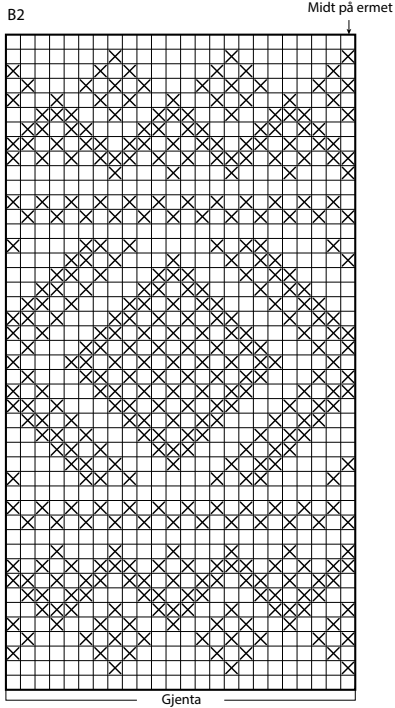






**DIAGRAM**

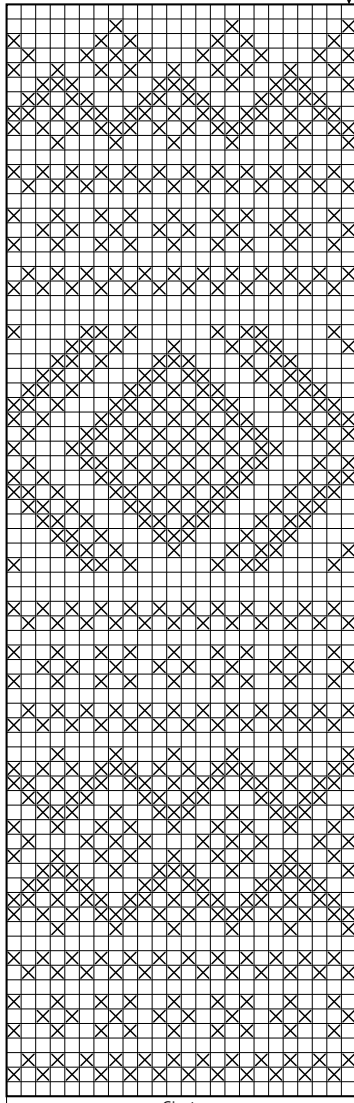
- Farge 1
- Farge 2



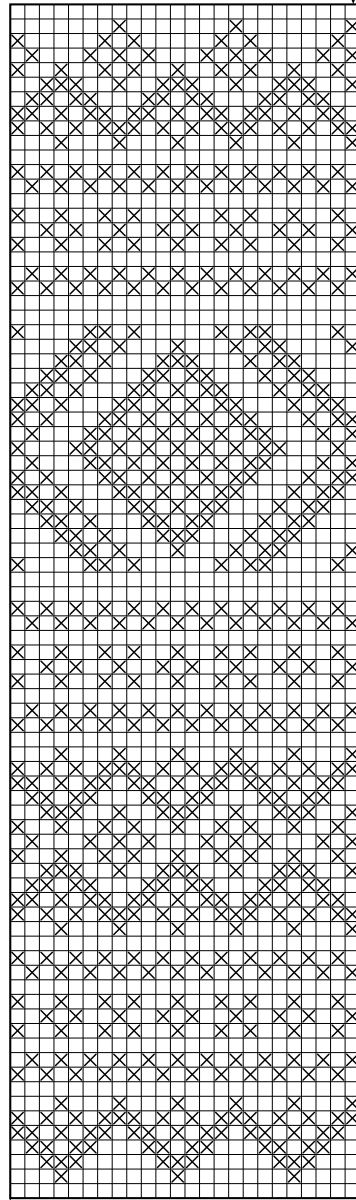
# DIAGRAM

- Farge 1
- Farge 2

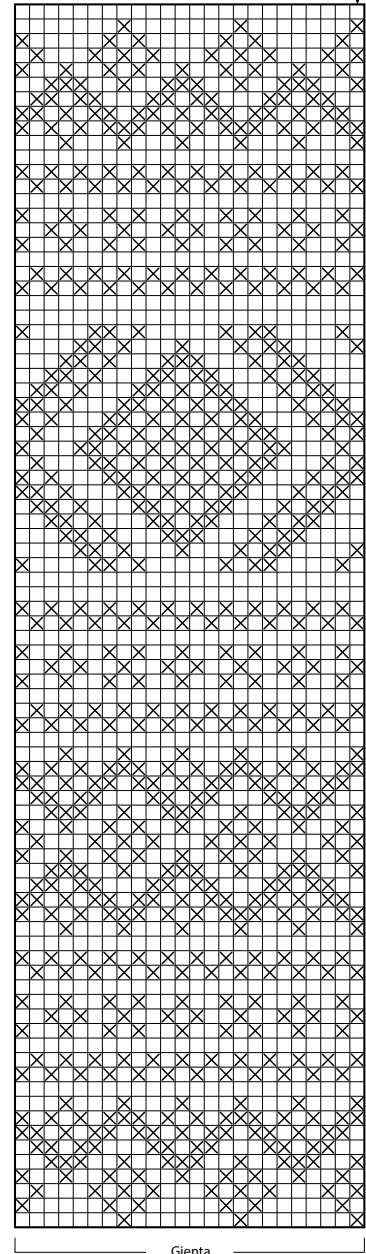
B8 Midt på ermet



B10 Midt på ermet



B12 Midt på ermet



Ønsker du inspirasjon til ditt neste strikkeprosjekt? Sjekk ut nettsiden [houseofyarn.no](http://houseofyarn.no)