



GJESTAL®  
GARN

HOUSE of YARN

# SETESDAL GENSER

GG 287-351 | SOLID



GG 287-35I

## SETESDAL GENSER

### DESIGN

House of Yarn

### REDESIGN

Ane Kydland Thomassen

### GARN

SOLID 30 % alpakka, 50 % ull, 20 % nylon,  
50 gram = ca 110 meter

### STØRRELSER

XXS (XS) S (M) L (XL) XXL (XXXL)

**NB!** Se PLAGGETS MÅL, og finn riktig størrelse

### PLAGGETS MÅL

Overvidde ca 87 (95) 102 (109) 116 (124) 131 (138) cm  
Hel lengde ca 60 (62) 64 (66) 68 (70) 72 (74) cm  
Ermelengde dame ca 49 cm, eller ønsket lengde  
Ermelengde herre ca 54 cm, eller ønsket lengde

### GARNFORBRUK

Farge 1 8 (9) 10 (11) 12 (13) 14 (15) nøster  
Farge 2 2 nøster alle størrelser

### FARGER

Farge 1 Gullgul 2016  
Farge 2 Natur 2006

### PINNEFORSLAG

Stor og liten rundp og strømpep nr 3,5 og 4

### STRIKKEFASTHET

22 m glattstrikk og mønster på p nr 4 = 10 cm  
26 omganger glattstrikk og mønster på p nr 4 = 10 cm

**Alternativt garn:** RUBIN, PURE MERINO, SAFIR

**Sjekk strikkefastheten ved å strikke en prøvelapp.**  
**Tell antall m pr 10 cm, har du flere m enn oppgitt,**  
**skift til tykkere p. Har du færre m, skift til tynnere p.**

### FINN RIKTIG STØRRELSE

1. Ta mål av et strikkeplagg som passer.
2. Sammenlign målene med oppskriften.
3. Velg størrelse ut fra overvidden på bolen.
4. Lengde på bol og ermer kan du strikke lenger eller kortere ved behov.

### FORKORTELSER

r = rett, vr = vrang, m = maske, p = pinne



### BOLEN

Legg opp 192 (208) 224 (240) 256 (272) 288 (304) m med farge 1 på rundp nr 3,5.

Strikk 7 cm vrangbord rundt med 1 vridd r, 1 vr.

Sett et merke rundt 1 m i hver side med 95 (103) 111 (119) 127 (135) 143 (151) m mellom merke-m til for- og bakstykket.

Skift til rundp nr 4, og strikk videre i glattstrikk. Sett også et merke rundt 1 m midt foran og midt bak.

Når arbeidet måler 42 (44) 46 (48) 50 (52) 54 (56) cm, strikkes mønster etter diagrammet. Tell ut fra midt på for- og bakstykket hvor diagrammet begynner i hver side.

**Samtidig**, ved pil for hals, settes 19 (21) 21 (23) 23 (25) 27 (29) m midt på forstykket på en maskeholder til hals.

Strikk videre fram og tilbake, **samtidig** som det felles videre til halsen i begynnelsen av hver p i hver side 2,2,1,1,1,1 m

= 157 (171) 187 (201) 217 (231) 245 (259) m. Ved pil for 'nakke' settes 29 (31) 31 (33) 33 (35) 37 (39) m midt på bakstykket på en maskeholder til nakke. Strikk ferdig hver side for seg, og fell videre til nakken på hver 2. p 2,1 m = 61 (67) 75 (81) 89 (95) 101 (107) skulder-m. Strikk ferdig diagrammet.

Fell av. Strikk den andre siden på samme måte, men speilvendt.

Legg arbeidet til side, og strikk ermene.

### ERMENE

Legg opp 48 (50) 52 (54) 56 (58) 60 (62) m med farge 1 på strømpep nr 3,5.

Strikk 7 cm vrangbord rundt med 1 vridd r, 1 vr.

Skift til rundp nr 4, og strikk videre i glattstrikk.

**Samtidig**, på 1. omgang økes 4 m jevnt fordelt = 52 (54) 56 (58) 60 (62) 64 (66) m.

### © House of Yarn AS

Kopiering og publisering av materiale og oppskrifter, eller bruk av dette i næringsøyemed, er ikke tillatt uten avtale med House of Yarn AS.





Sett et merke rundt første m = merke-m.  
 Når ermet måler 8 cm, økes 1 m på hver side av merke-m.  
 Gjenta økningene på hver 3. (2,5.) 2,5. (2,5.) 2. (2.) 2. (2.) cm  
 i alt 13 (14) 15 (16) 17 (18) 18 (19) ganger = 78 (82) 86 (90) 94  
 (98) 100 (104) m.

**Samtidig**, når arbeidet måler 36 cm (dame) / 41 cm  
 (herre), strikkes mønster etter diagrammet. Tell ut fra midt  
 på ermet hvor diagrammet begynner. De økte m strikkes  
 med i mønsteret etter hvert. Slutt ved pil i venstre side av  
 diagrammet. Strikk 1 omgang glattstrikk med farge 1, videre  
 2 cm glattstrikk fram og tilbake med vrangen ut, til belegg.  
 Fell av.

Strikk et erme til på samme måte.

### MONTERING

Merk av ermevidden i hver side. Sy 2 tette maskinsømmer  
 med korte sting på hver side av merkingen. Klipp opp mellom  
 sømmene.

Sy sammen på skuldrene. Bruk farge 1, og sy sammen med  
 maskesting. Sy i ermene. Pass på at midten av ermet møter  
 skuldrysømmen.

Sy belegget til over klippekanten.

### HALSKANT

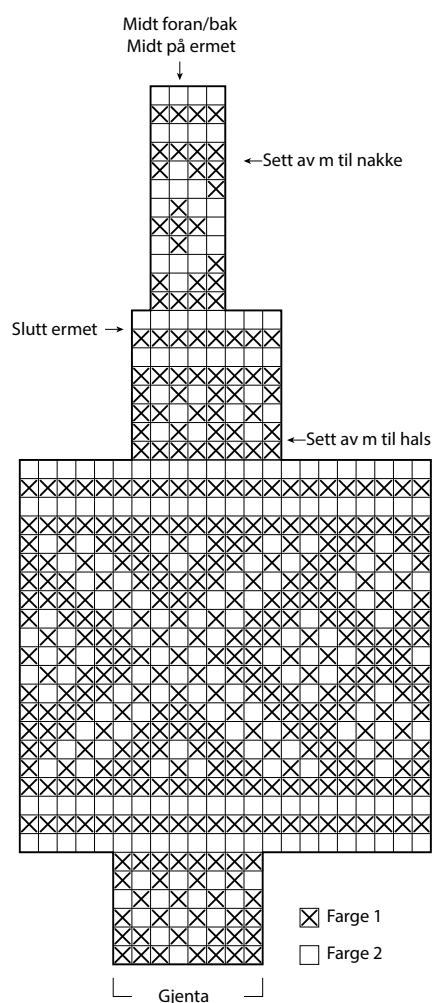
Sett m fra maskeholderne inn på p nr 3,5, **samtidig** som det  
 strikkes opp ca 2 m pr cm med farge 1 langs halsfelling.

M-tallet må være delelig på 2.

Strikk 7 cm vrangbordstrikk rundt med 1 r, 1 vr. Fell av med r  
 og vr m.

Brett halskanten dobbel mot vrangen, og sy til med løse sting.

### DIAGRAM



Ønsker du inspirasjon til ditt neste strikkeprosjekt? Sjekk ut nettsiden [houseofyarn.no](https://houseofyarn.no)