



# DAME- TOPP

MODELL EP18-09

COTTON MEDI

#TRYSILGARN  
#EUROPRIIS



# 18·09 DAMETOPP

<b>DESIGN</b>	Brit Frafjord Ørstavik				
<b>GARN</b>	COTTON MEDI 100 % ren bomull, 50 gram = ca 100 meter				
<b>STØRRELSER</b>	S	M	L	XL	
<b>PLAGGETS MÅL</b>					
Overvidde ca	89	95	100	105	cm
Hel lengde ca	61	63	65	67	cm
<b>GARNFORBRUK</b>					
Lin 406	4	4	5	5	nøster
Natur 405	3	3	4	4	nøster
Gul 407	2	2	2	3	nøster
<b>PINNEFORSLAG</b>	Stor rundp 3 og 3,5 eller 4. Liten rundp nr 3 til halskanten.				
<b>STRIKKEFASTHET</b>	23 m glattstr i bredden på p nr 3,4 eller 4 måler 10 cm				

**Sjekk strikkefastheten ved å strikke en prøvelapp. Tell antall m pr 10 cm, har du flere m enn oppgitt, skift til tykkere p. Har du færre m, skift til tynnere p.**

#### Finn riktig størrelse:

1. Ta mål av et strikkeplagg som passer.
2. Sammenlign målene med oppskriften.
3. Velg størrelse ut fra overvidden på bolen.
4. Lengde på bol og ermer kan du strikke lenger eller kortere ved behov.

#### FORKORTELSER

m=maske, arb=arbeidet, r=rett, beg=begynn, lm=luftmaske(r), st=stav(er), glattstr=glattstrikk

#### PERLESTR

**1. p:** x1 r, 1 vr x gjenta fra x-x

**2. p:** str r over vr og vr over r. Gjenta 2. p

**Str med 1 kantm i hver side (som str r på alle p)**

#### RYGGEN

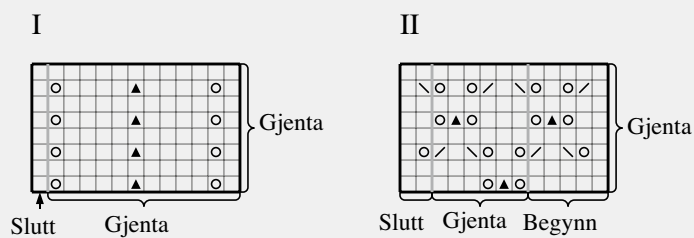
Legg opp 111-111-123-135 m med lin på p nr. 3 og str 6 p i rillestr (str r på alle p) = 3 riller. Skift til p nr. 3½ eller 4 og str mønster I etter diagrammet til arb måler ca. 8-9-10-11 cm. Avslutt med 2 p r = 1 rille. Str videre med denne inndelingen: Skift til natur og str 2 p glattstr, samtidig som det felles jevnt fordelt til 105-111-117-123 m (ikke fellinger til middels) og deretter ca. 10 cm mønster II etter diagrammet. Str 2 p r. Skift til lin, str 2 p glattstr og ca. 9 cm **perlestr**. Str 2 p r. Skift til gul, str 2 p glattstr og ca. 10 cm mønster II etter



diagrammet. Str 2 p r = 1 rille. Skift til lin og str ca. 9 cm glattstr og 2 p r = 1 rille. Skift til natur, str 2 p glattstr og str mønster II etter diagrammet med 3 m glattstr i hver side (av mønsteret og er ikke inntegnet på diagrammet) og med 7 kantm i beg og slutten på p. Str slik til hel lengde.

**Samtidig når** arb måler ca. 42-43-44-45 cm str videre med 7 kantm i rillestr (ermehulls-kant) i hver side. Ta 1. m løst av med garnet foran arb. Str til arb måler ca. 57-59-61-63 cm og fell av de midterste 29-31-33-35 m til nakke. Str hver side av nakken ferdig for seg. Fell videre mot nakken med 2,1,1 m (likt for alle størrelser). **Men når arb måler** ca. 58-60-62-64 cm skrås det til skulder ved å felle av fra ermekanten på hver 2. p med 11,11,12 m – 12,12,12 m -12,13,13- 13,13,14 m. Fell rett av til en jevn kant som ikke strammer. Str den andre siden av nakken lik, men speilvendt.

## DIAGRAM



- R på retten, vr på vrangen
- Kast
- Strikk 2 m r sammen
- Ta 1 m løs av p, 1 r, trekk den løse m over
- Ta 2 m løse av p, strikk 1 r, trekk de løse m over

### FORSTYKKET

Legg opp og str som på ryggen til arb måler ca. 54-56-58-60 cm. Fell av de midterste 27-29-31-33 m til halsringning. Str hver side av halsen ferdig for seg. Fell videre mot halsen med 2,1,1,1 m (likt for alle størrelser). Men når arb måler ca. 58-60-62-64 cm skrås det til skulder ved å felle av fra ermekanten på hver 2. p med 11,11,12 m – 12,12,12 m -12,13,13- 13,13,14 m. Fell rett av til en jevn kant som ikke strammer. Str den andre siden av halsen lik, men speilvendt.

### MONTERING OG HALSKANT

Sy eller mask sm m på skuldrene. Sy sm i sidene opp til ermehullet med kantm til sømmemonn.

**Halskant:** Plukk eller str opp ca. 104-108-112-116 m med natur rundt halsen på liten rundp nr. 3 og str 6 omg i rillestr (vekselvis 1 omg r, 1 omg vr). Fell rett av til en jevn kant som ikke strammer. Fest alle løse tråder på vrangen.

*Arb kan presses lett fra vrangen, eller legg eventuelt plagget flatt i fasong mellom fuktige håndklær og la det ligge til det er tørt.*



**Trysil Garn** er produsert  
av Norges største garngrossist  
**Gjestal Garn.**

***Europpris***  
***MER TIL OVERS***

FACEBOOK.COM/EUOPRIS.NO  
INSTAGRAM: EUOPRIS.NO  
WWW.EUOPRIS.NO