



DAME- TOPP

MODELL EP18-15

COTTON MEDI

#TRYSILGARN
#EUROPRIIS

18·15 DAMETOPP

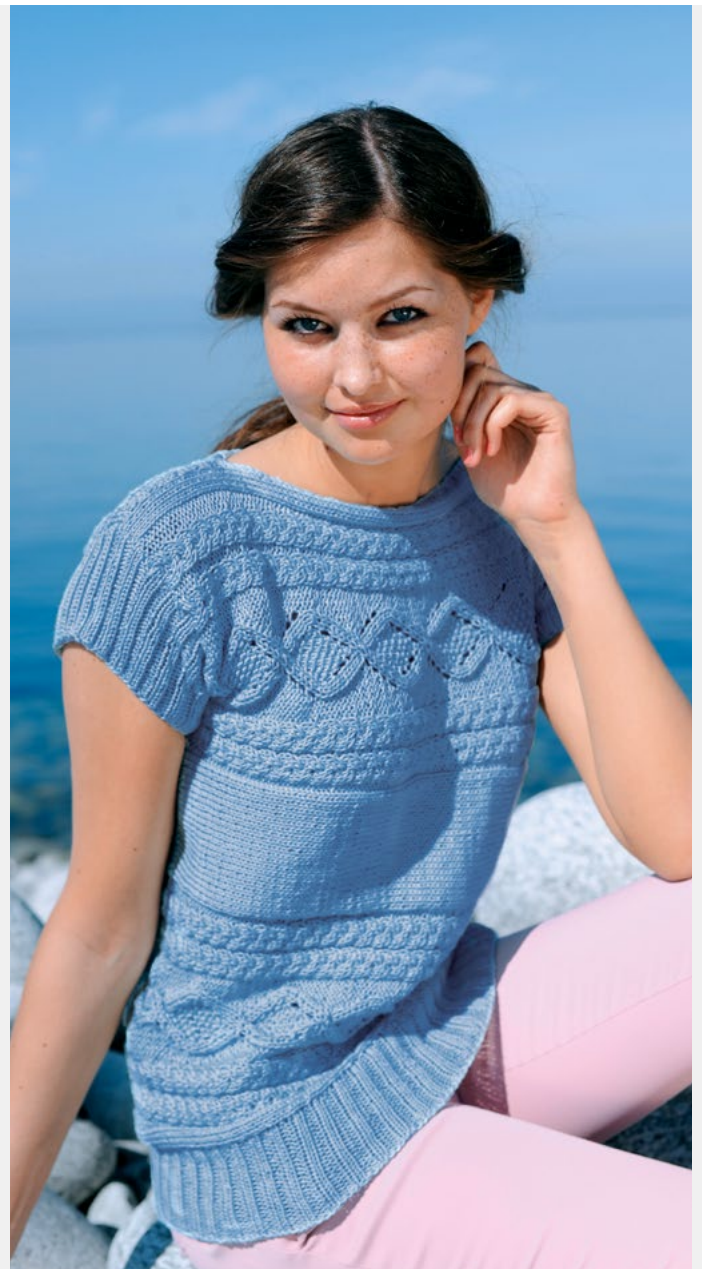
DESIGN	Brit Frafjord Ørstavik					
GARN	COTTON MEDI 100 % ren bomull, 50 gram = ca 100 meter					
STØRRELSER	XS	S	M	L	XL	
PLAGGETS MÅL						
Overvidde ca	85	91	101	111	125	cm
Hel lengde ca	65	67	69	71	73	cm
GARNFORBRUK						
Denim blå 411	9	10	11	12	12	nøster
PINNEFORSLAG	Stor rundp 3,5 og 4. Liten rundp 3,5					
STRIKKEFASTHET	21 m glattstr i bredden på nr 4 måler 10 cm, og 25 m mønster i bredden på p nr. 4 måler 10 cm.					

Finn riktig størrelse:

1. Ta mål av et strikkeplagg som passer.
2. Sammenlign målene med oppskriften.
3. Velg størrelse ut fra overvidden på bolen.
4. Lengde på bol og ermer kan du strikke lenger eller kortere ved behov.

Sjekk strikkefastheten ved å strikke en prøvelapp. Tell antall m pr 10 cm, har du flere m enn oppgitt, skift til tykkere p. Har du færre m, skift til tynnere p.

FORKORTELSER	m=maske, omg=omgang, p=pinne, arb=arbeidet, sm=sammen, r=rett, kantm=kantmaske, fm=fastmaske(r), vr=vrang, glattstr=glattstrikk, str=strikk, vrangbordstr=vrangbordstrikk, beg=begynn, r=rett,
---------------------	--



Toppen str på tvers i 2 deler.

Kantm str r på alle p.

FORSTYKKE:

Legg opp 137-141-145-149-153 m på p nr 4 og str 1 p vr innenfor 1 kantm i hver side. Str videre fram og tilbake med denne inndeling: (= øverst ved halsen) 1 kantm, 4-4-6-8-8 m glattstr, 55 m mønster etter diagrammet (beg ved pil for valgt størrelse), 17-21-23-25-29 m glattstr, 55 m mønster etter diagrammet (beg ved pil for valgt størrelse), 4 m glattstr, 1 kantm.
Str med denne inndelingen til arb måler ca 43-46-51-56-63 cm, avslutt med 3-5-5-3-0 p.

Fell av med r og vr m.

HALSKANT:

Str opp ca 92-100-112-120-132 m øverst ved halskanten/skulderen (m-tallet må være delelig på 4) fra retten, på p nr 3,5 øverst ved halskanten og str 2 p vr-bord fram og tilbake 2 r, 2 vr innenfor 1 kantm i hver side.
Fell av med r og vr m.

RYGGEN

Legg opp og str som forstykke.

MONTERING

Sy sm i sidene med kantm som sømmonn, la det stå igjen 17-18-19-20-21 cm øverst til ermehull.

Sy eller mask sm ca. 10-10-10-11-11 cm inn fra hver side på skuldrene. Pass på at de r og vr m kommer over hverandre.

Arb kan presses lett fra vrangen, eller legg eventuelt plagget flatt i fasong mellom fuktige håndklær og la det ligge til det er tørt.

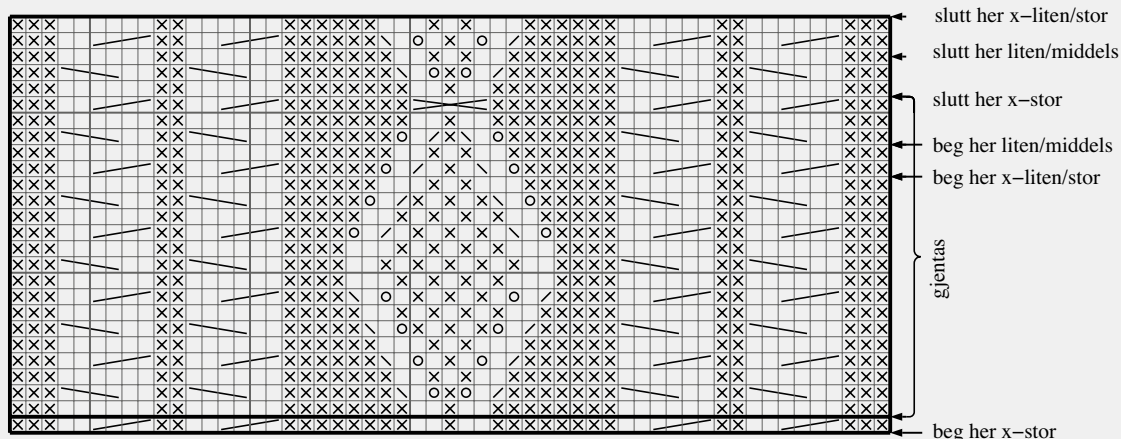
VR-BORD NEDERST:

Str eller plukk opp ca. 180-196-220-236-260 m (m-tallet må være delelig på 4) på rundp nr 3,5 og str ca.8 cm rundt i vrangbordstr med 2 r, 2 vr.
Fell av med r og vr m.

ERME

Str eller plukk opp ca. 76-80-84-88-92 m rundt ermehullet (mtallet må være delelig på 4) på rundp nr 3,5 og str ca. 8 cm rundt i vrangbordstr med 2 r, 2 vr.
Fell av med r og vr m, **samtidig som det str 2 vr sm over de vr m.**

DIAGRAM



- r på retten, vr på vrangen
- ⊗ vr på retten, r på vrangen
- kast
- ▤ 2 r sm
- ▥ ta 1 m løs av, 1 r, trekk den løse m over
- ▧ sett 2 m på hjelpep bak arb, 2 r, str m på hjelpep r
- ▨ sett 2 m på hjelpep foran arb, 2 r, str m på hjelpep r
- ▩ sett 3 m på hjelpep bak arb, str 2 r, sett den nærmeste m på hjelpep tilbake på venstre p, flytt hjelpep til forsiden av arb, str 1 vr, str m på hjelpep r

Trysil Garn er produsert
av Norges største garngrossist
Gjestal Garn.

Europpris
MER TIL OVERS

FACEBOOK.COM/EUOPRIS.NO
INSTAGRAM: EUOPRIS.NO
WWW.EUOPRIS.NO