



# LØVLI GENSER

MODELL EP16-46

IDA



#TRYSILGARN  
#EUOPRIS

# EP16·46 LØVLI GENSER

<b>DESIGN</b>	Gjestal Garn
<b>GARN</b>	IDA 80 % ull, 20 % nylon, 50 gram = ca 150 meter
<b>STØRRELSER</b>	XS (S) M (L) XL (XXL)

## PLAGGETS MÅL

Overvidde ca	86 (93) 100 (107) 118 (128) cm
Hel lengde ca	55 (56) 58 (60) 62 (64) cm
Ermelengde ca	46 (47) 48 (49) 50 (51) cm

\* Målt midt foran, før halskanten

## GARNFORBRUK

Lys grå 303	7 (7) 8 (9) 10 (11) nøster
Mørk grå 327	1 (2) 2 (2) 2 (3) nøster
Rust 359	1 (2) 2 (2) 2 (3) nøster
Hvit 300	1 (1) 1 (2) 2 (3) nøster

## PINNEFORSLAG

Liten og stor rundp  
og strømpep nr 2,5 og 3

## STRIKKEFASTHET

26 m glattstrikk og mønster  
på p nr 3 = 10 cm

**NB!** Vi regner med at 31 omganger i høyden = 10 cm.  
Dette kan variere litt for hver enkelt og vil dermed påvirke lengdene.

**Alternativt garn: PERU**

**Sjekk strikkefastheten ved å strikke en prøvelapp.  
Tell antall m pr 10 cm, har du flere m enn oppgitt,  
skift til tykkere p. Har du færre m, skift til tynnere p.**

## FORKORTELSER

r = rett, vr = vrang, m = maske,  
p = pinne

## BOLEN

Legg opp 224 (240) 260 (276) 300 (328) m med lys grå på rundp nr 2,5 og strikk 6 cm vrangbord rundt med 2 r, 2 vr. Skift til p nr 3 og strikk 1 omgang r hvor m-tallet justeres til 225 (243) 261 (279) 306 (333) m. Strikk mønsteret etter diagram **A**. Juster antall m til 224 (242) 260 (278) 306 (332) m og strikk glattstrikk med lys grå til arbeidet måler 34 (35) 36 (37) 38 (39) cm. Strikk 1 omgang og fell 12 (12) 12 (12) 14 (14) m av i hver side til ermehull = 100 (109) 118 (127) 139 (152) m til for- og bakstykket. Legg arbeidet til og strikk ermene.



## ERMENE

Legg opp 52 (52) 56 (56) 60 (60) m med lys grå på strømpep nr 2,5 og strikk 6 cm vrangbord rundt med 2 r, 2 vr. Skift til p nr 3, strikk 1 omgang r, samtidig som det økes 5 (7) 5 (7) 5 (7) m jevnt fordelt og videre mønsteret etter diagram **A**. Tell ut fra midt på ermet hvor diagrammet begynner. Øk 2 m midt under ermet, gjenta økningene på hver 2. (2.) 1,5. (1,5.) 1,5. (1,5.) cm til i alt 87 (93) 99 (105) 111 (117) m. Etter mønsteret strikkes glattstrikk med lys grå. Strikk til ermet måler 46 (47) 48 (49) 50 (51) cm.



Fell av 12 (12) 12 (12) 14 (14) m midt under ermet = 75 (81) 87 (93) 97 (103) m.

Strikk ett ermet til på samme måte.

## BÆRESTYKKET

Sett venstre erme + forstykket + høyre erme + bakstykkets m inn på rundp nr 3 = 350 (380) 410 (440) 472 (510) m.

La omgangen begynne bak, før venstre erme, og strikk lys grå glattstrikk. Sett ett merke i hver sammenføyning = 4 merker. På 2. omgang felles det til raglan slik: Strikk 2 m r sammen før hvert merke og 2 m vridd r sammen etter hvert merke = 8 m felt. Gjenta fellingene på hver 2. omgang til det er felt i alt 1 (2) 3 (4) 5 (6) ganger = 342 (364) 386 (408) 432 (462) m. Strikk 1 omgang og fell 9 (4) 8 (3) 9 (12) m jevnt fordelt = 333 (360) 378 (405) 423 (450) m.

Strikk mønsteret etter diagram **B** og fell som vist i diagrammet. Bordene i mønsteret har ulik lengde på mønsterrapporten. De m som er rammet inn i en rute på venstre side av diagrammet, viser 1 rapport. Den skal gjentas hele omgangen.

## MONTERING

### HØY HALS

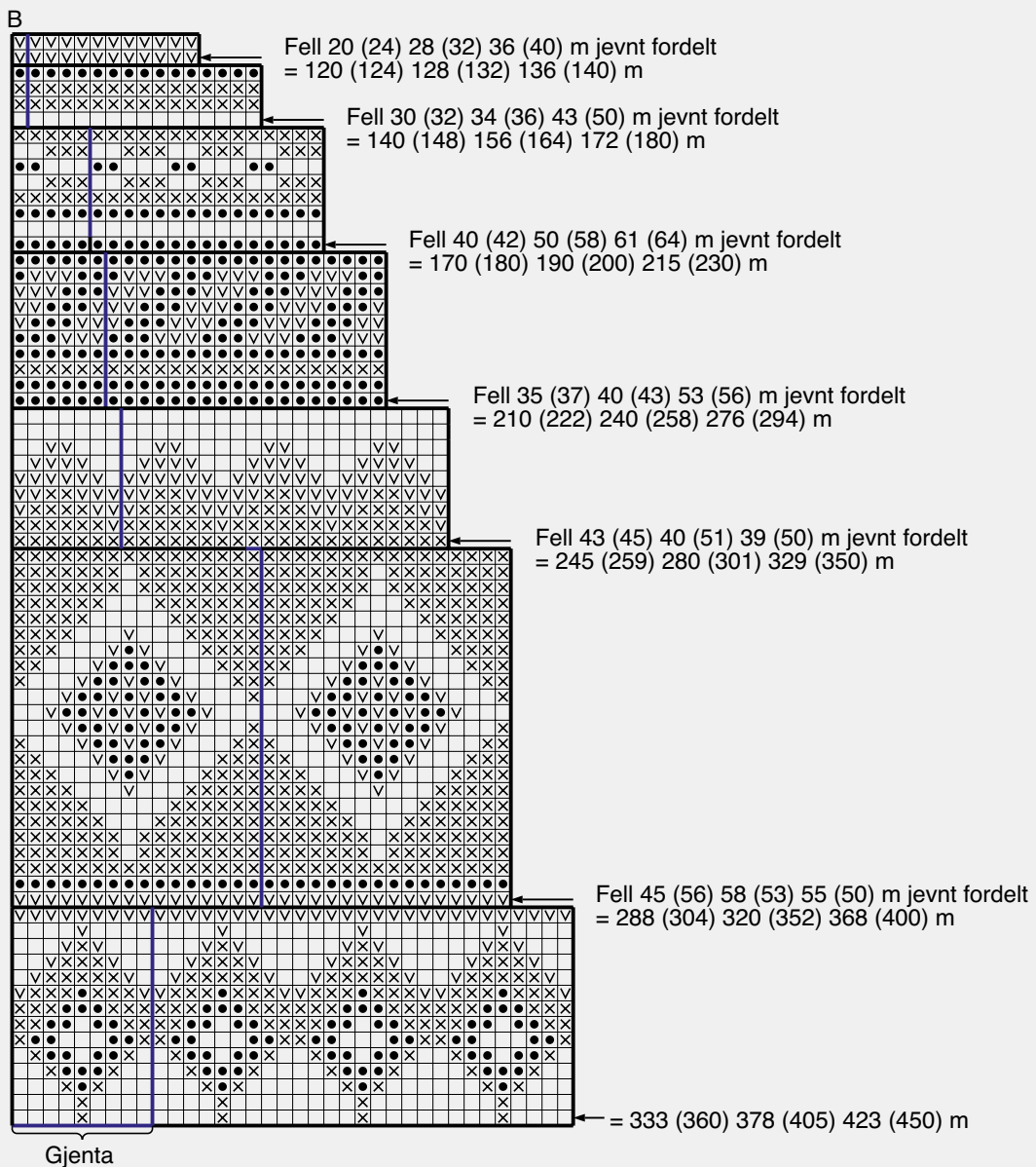
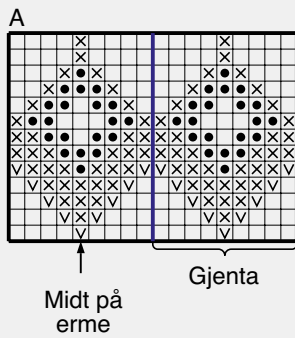
Skift til p nr 2,5 og rust. Strikk ca 15 (15) 15 (16) 16 (16) cm vrangbord rundt med 2 r, 2 vr. Fell av litt løst.

Sy sammen under ermene.



# DIAGRAM A, B

- Lys grå
- ⊗ Mørk grå
- Hvit
- ▽ Rust



**Trysil Garn** er produsert  
av Norges største garngrossist  
**Gjestal Garn.**

***Euopris***  
***MER TIL OVERS***

FACEBOOK.COM/EUOPRIS.NO  
INSTAGRAM: EUOPRIS.NO  
WWW.EUOPRIS.NO

FORHANDLERINFORMASJON