



MAUDAL RAGLAN- GENSER

MODELL EP16-51

SUPERWASH ULLGARN



#TRYSILGARN
#EUOPRIS

EP16·51 MAUDAL RAGLANGENSER

DESIGN	Gjestal Garn					
GARN	SUPERWASH ULLGARN 100 % ren ny ull, 50 gram = ca 100 meter					
STØRRELSER	XS	(S)	M	(L)	XL	(XXL)
PLAGGETS MÅL						
Overvidde ca	91	(98)	105	(112)	121	(130) cm
Hel lengde ca	62	(64)	66	(68)	70	(72) cm
Ermelengde ca	49	(50)	51	(52)	53	(54) cm
GARNFORBRUK						
Svart 201	11	(12)	13	(14)	15	(16) nøster
Hvit 200	1	(1)	1	(2)	2	(3) nøster
Grå 205	1	(1)	1	(1)	2	(2) nøster
Rød 209	1	(1)	1	(1)	1	(2) nøster
PINNEFORSLAG	Liten og stor rundp og strømpep nr 3 og 3,5					
STRIKKEFASTHET	23 m glattstrikk på p nr 3,5 = 10 cm					

Alternativt garn: SPORTSGARN eller TUVA

Sjekk strikkefastheten ved å strikke en prøvelapp.
 Tell antall m pr 10 cm, har du flere m enn oppgitt,
 skift til tykkere p. Har du færre m, skift til tynnere p.

FORKORTELSER r = rett, vr = vrang, m = maske,
 p = pinne

BOLEN

Legg opp 204 (228) 240 (252) 276 (300) m med svart på rundp nr 3 og strikk 7 cm vrangbord rundt med 1 r, 1 vr.

Skift til p nr 3,5. Strikk 1 omgang r og deretter mønsteret etter diagram **B**.

Skift til svart og strikk glattstrikk, samtidig som m-tallet på 1. omgang justers til 210 (226) 242 (258) 278 (298) m.

Når arbeidet måler 42 (43) 44 (45) 46 (47) cm, felles 12 m i hver side til ermehull = 93 (101) 109 (117) 127 (137) m til for- og bakstykket.

Legg arbeidet til side og strikk ermene.

ERMENE

Legg opp 52 (54) 56 (58) 58 (60) m med svart på strømpep nr 3 og strikk 7 cm vrangbord rundt med 1 r, 1 vr.

Skift til p nr 3,5. Strikk 1 omgang r hvor det økes 5 (5) 5 (5) 7 (7) m jevnt fordelt og deretter mønsteret etter diagram **A**. Tell ut fra



midt på ermet hvor diagrammet begynner.

Når arbeidet måler 9 cm økes 2 m midt under ermet. Gjenta økningen på hver 2. cm til i alt 87 (91) 95 (99) 103 (107) m.

Når mønsteret er strikket, skift til svart og strikk glattstrikk til ermet måler 49 (50) 51 (52) 53 (54) cm.

Fell av 12 m midt under ermet til ermehull = 75 (79) 83 (87) 91 (95) m.

Strikk ett ermet til på samme måte.

BÆRESTYKKE MED RAGLAN

Sett venstre erme + forstykket + høyre erme + bakstykkets m inn på rundp nr 3,5 og la omgangen begynne etter bakstykket = 336 (360) 384 (408) 436 (464) m.

Fortsett med svart og glattstrikk. Sett ett merke i hver sammenføyning = 4 merker.

På 2. omgang felles det til raglan slik: Strikk 2 m r sammen etter hvert merke og 2 m vridd r sammen før hvert merke = 8 m felt.

Gjenta fellingene på hver 2. omgang, men når det er felt i alt 18 (19) 20 (22) 24 (25) ganger, strikkes mønster etter diagram **C** strikkes både på erme, forstykke, erme og bakstykke. Tell ut fra midt på erme, for- og bakstykket hvor diagrammet begynner. Fortsett å felle som før, **samtidig** som det strikkes mønster. Når mønsteret er strikket, skift til p nr 3,5 og svart. Strikk glattstrikk. Etter 1 (2) 3 (4) 5 (6) omganger (fell hele tiden til raglan) skal de de midterste 19 (21) 23 (25) 27 (29) m på forstykket settes på en tråd.

Strikk videre fram og tilbake og fell på hver 2. p til halsen på hver side 2 m 2 (2) 2 (3) 3 (3) ganger og deretter 1 m til halsfelling møter raglanfelling.

MONTERING

HALSKANT

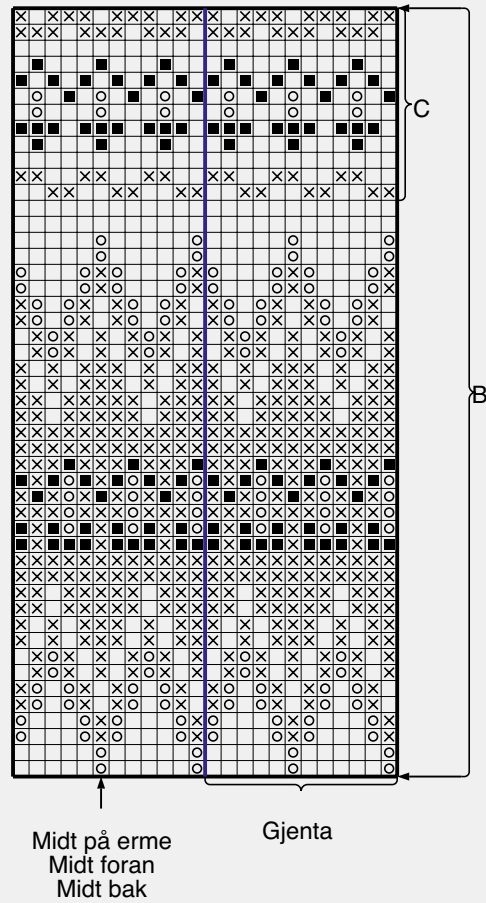
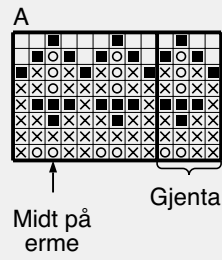
Sett m over på en p nr 3 og fortsett med svart. Ta med m som ble satt på en tråd og strikk opp 11 – 12 m pr 5 cm der det ble felt til halsen = ca 100 (104) 108 (112) 116 (120) m.

Strikk 1 r, 1 vr til halskanten måler 7 cm. Fell av uten å stramme. Brett kanten dobbel mor vrangen og sy til med løse sting.

Sy sammen under ermene.



DIAGRAM A, B, C



- Svart
- ⊗ Hvit
- Grå
- Rød

Trysil Garn er produsert
av Norges største garngrossist
Gjestal Garn.

Euopris
MER TIL OVERS

FACEBOOK.COM/EUOPRIS.NO
INSTAGRAM: EUOPRIS.NO
WWW.EUOPRIS.NO

FORHANDLERINFORMASJON